








Sommaire



-  Une gestion active de conviction** **page 3**
-  Deux cents ans d'histoire** **Page 5**
-  Des équipes au service de clients exigeants** **page 7**
-  Notre philosophie de gestion** **page 10**
-  ISR - nos convictions** **page 13**
-  Un savoir faire reconnu** **page 16**
-  Une communication au service de nos clients** **page 21**

Une gestion active de conviction

Palatine Asset Management est une des rares sociétés de gestion européennes, filiale d'un grand groupe bancaire, à pratiquer une gestion indépendante des indices de référence.

Afin de répondre à vos attentes, nos gérants peuvent exprimer leurs convictions, et mettre leurs talents au service de la recherche d'Alpha.

La rigueur des processus de gestion contribue également à l'obtention de classements particulièrement flatteurs dans l'ensemble des classes d'actifs et pour une grande majorité des OPCVM.

Nous sommes confiants pour 2011 et espérons que cette année les investisseurs ayant choisi Palatine Asset Management bénéficieront d'excellentes performances en valeur relative et absolue.



Dominique Hartog

Président du Directoire



Pierre Duval

Membre du Directoire

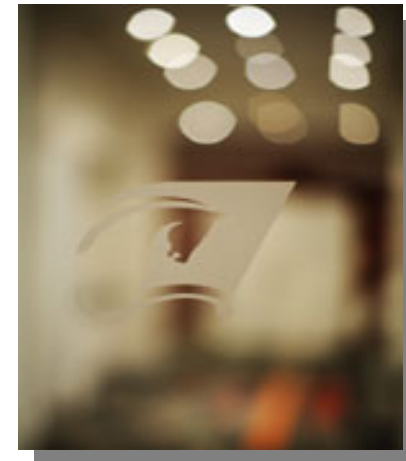


Deux cents ans d'histoire

Palatine Asset Management,

Société anonyme à Directoire et Conseil de Surveillance au capital de 1 917 540 €, elle bénéficie d'un agrément AMF de société de Gestion de Portefeuille.

Issue de la filialisation d'une direction de sa maison mère en 1989, elle gère des sicav et des fonds dont certains sont parmi les plus anciens de leur catégorie.



La Banque Palatine,

Sa maison mère anciennement Banque Sanpaolo, remonte à la création en 1780 de la Société Vernes & Compagnie.

La Banque Palatine appartient à 100% au groupe BPCE, deuxième groupe bancaire français

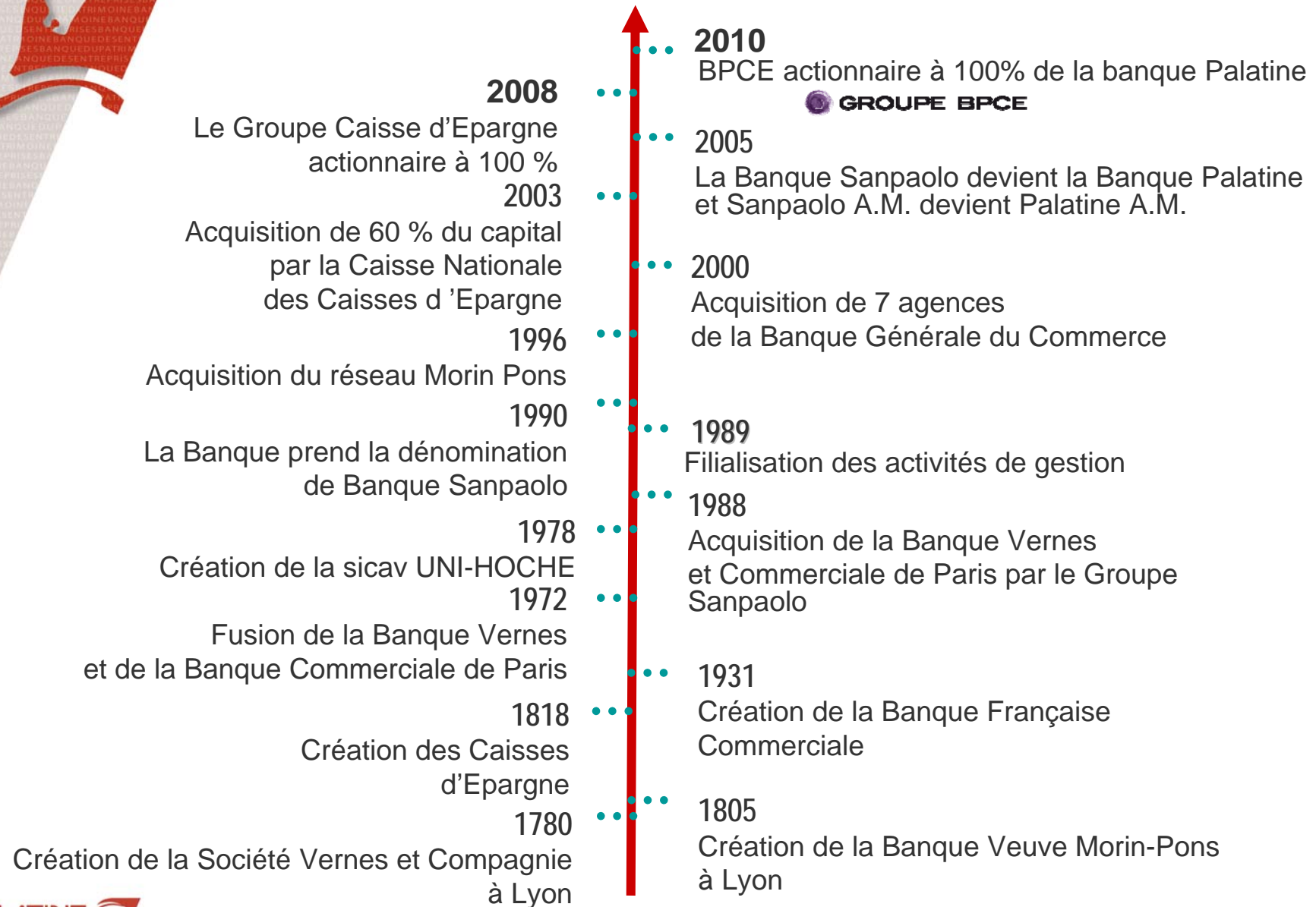
Sa notation est : *Aa3 LT et P-1 CT chez Moody's*

: A+ LT et F1+ CT chez Fitch





Deux cent ans d'histoire



Deux cents ans d'histoire

Un actionnariat solide

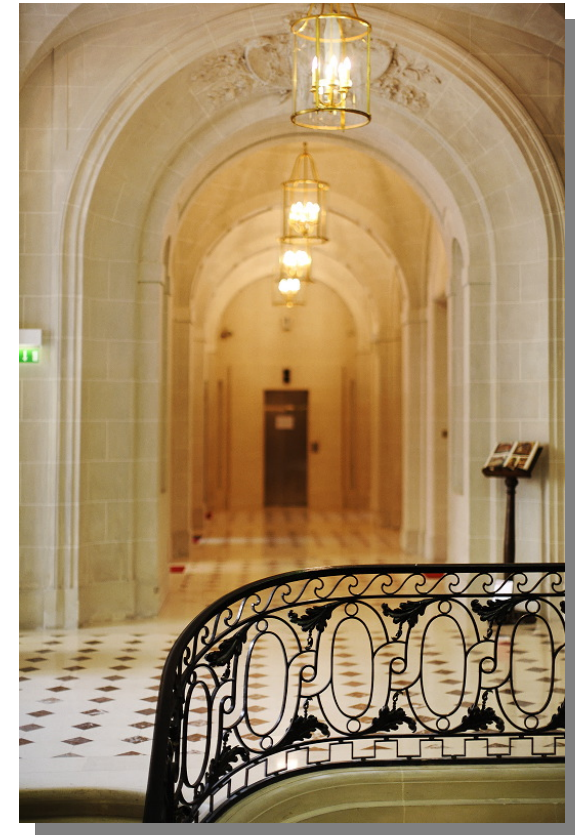
 **GROUPE BPCE**

100%

BANQUE PALATINE 

100 %

PALATINE 
ASSET MANAGEMENT



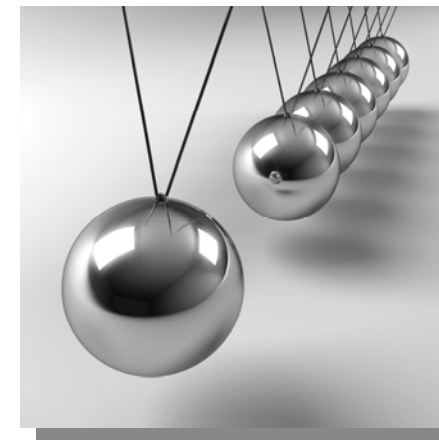
Des équipes au service de clients exigeants

Palatine Asset Management propose depuis plus de 30 ans ses expertises en matière de gestion d'OPCVM actions, obligataires, monétaires et performance absolue.

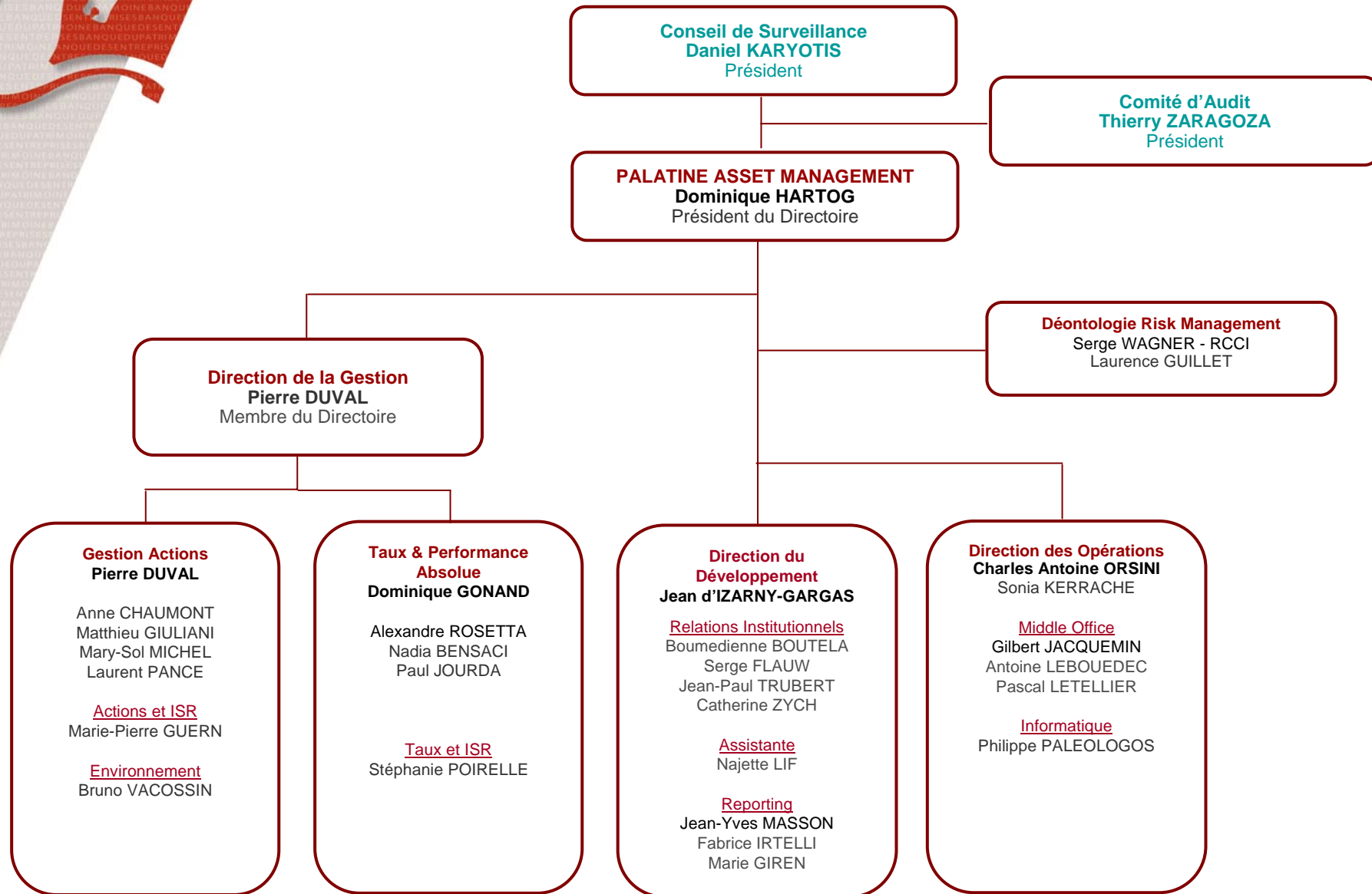
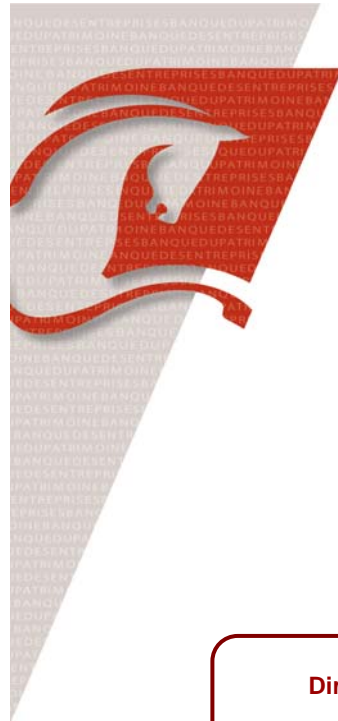
Ses clients, pour l'essentiel des Investisseurs Institutionnels, institutions de retraite et de prévoyance, lui font confiance pour la robustesse de ses processus et sa gestion active dans le cadre d'une enveloppe de risque maîtrisée.

Son positionnement auprès des acteurs du logement social s'est renforcé en 2007 avec l'absorption de GERER CONSEIL

Forte d'une équipe de 30 professionnels, elle gère plus de 5 milliards d'euros d'actifs répartis entre plus de 100 OPCVM.



Des équipes au service de clients exigeants



Des équipes au service de clients exigeants



Dominique Hartog
Président du Directoire



Pierre Duval
Membre du Directoire



Najette Lif
Assistante de direction



Pierre Duval
Directeur de la gestion



Anne Chaumont
Gestion MID & SMALL Europe



Matthieu Giuliani
Gestion Large CAP Europe, Energies Renouvelables



Marie-Pierre Guern
Gestion Large CAP Europe + ISR



Mary-Sol Michel
Gestion Large CAP Europe



Laurent Pancé
Gestion MID & SMALL France



Bruno Vacossin
Gestion Large CAP Europe, Eau & Environnement



Dominique Gonand
Responsable gestion Taux & Performance Absolue



Alexandre Rosetta
Gestion Obligataire



Nadia Bensaci
Gestion Obligataire & crédit



Stéphanie Poirelle
Gestion Obligataire +ISR



Paul Jourda
Gestion Monétaire



Jean d'Izarny-Gargas
Directeur du Développement



Boumediene Boutela
Relation Institutionnels



Serge Flauw
Relation Institutionnels



Jean-Paul Trubert
Relation Institutionnels



Catherine Zych
Relation Institutionnels



Jean-Yves Masson
Responsable Reporting



Fabrice Irtelli
Reporting



Marie Giren
Marketing



Notre philosophie de gestion

La recherche de l'adéquation de la gestion aux objectifs des clients conduit à la prise en compte de nombreux paramètres:

- ✓ Contraintes d'allocation d'actifs et du passif,
- ✓ Horizon d'investissement,
- ✓ Degré de risque accepté,
- ✓ Performance recherchée,
- ✓ Contraintes réglementaires, fiscales et comptables spécifiques,
- ✓ Pérennité de la performance,
- ✓ Recherche permanente de l'optimisation du couple rendement / risque.



Notre philosophie de gestion

La Gestion Actions

Notre savoir-faire et nos performances dans la gestion active des grandes et petites capitalisations se concentrent tout particulièrement sur la zone Europe. Nos fonds thématiques sont en revanche plus internationaux.

Notre gestion actions est principalement une gestion de type bottom up, qui nous amène à être concentrés sur des convictions fortes pouvant s'éloigner des indices de référence.

A l'intérieur d'une zone géographique, notre approche privilégie la sélection de titres à partir d'une analyse fondamentale de chacune des valeurs. Nous privilégions les sociétés ayant des bilans solides et des positions concurrentielles de premier ordre. Les choix sectoriels découlent des choix réalisés sur les valeurs.

Nos gérants effectuent leurs propres visites de sociétés et rencontrent, à ce titre, près de 300 sociétés européennes chaque année.

Les gérants, également analystes financiers de formation, peuvent développer leurs talents et leurs convictions. Les comités de gestion contribuent à donner les grandes directions stratégiques, et le processus de gestion est clairement défini.



Notre philosophie de gestion

La Gestion Taux et Diversifiée

La philosophie à l'origine de notre processus de gestion diversifiée se caractérise par son pragmatisme, sa discipline et la reconnaissance des facteurs objectifs ayant une influence sur les marchés.

Elle est fondée sur la prise en compte organisée et systématique des éléments objectifs concourant à la formation des prix (valorisations, typologies des tendances, “moteurs” spécifiques à chaque classe d'actifs, finance comportementale, flux).

La gestion de Taux s'articule en deux étapes principales : choix de duration, de positionnement sur la courbe des taux, traités indépendamment car ils sont soumis à des facteurs différents.

Le risque de contrepartie est clairement défini pour chaque OPCVM et son suivi bénéficie de la recherche du groupe.



ISR – Nos convictions

La Gestion ISR



Palatine Asset Management est convaincue qu'une démarche extra-financière (portant sur une approche environnementale, sociale et de bonne gouvernance) apporte une dimension complémentaire, permet d'enrichir l'analyse financière classique, et donc de produire un meilleur ratio rendement / risque.

Cette démarche met en évidence :

- ▣ Un indicateur avancé des risques et opportunités à moyen et long terme
- ▣ Une compréhension de dynamiques sectorielles et réglementaires
- ▣ Une bonne vision de la qualité du management

Elle apporte de la matière à des enjeux parfois perçus mais non exploités. Cette analyse extra-financière bénéficiant de la recherche de VIGEO est mise en œuvre dans la gestion de 9 fonds thématiques, actions, obligations et monétaire.



ISR – Nos convictions

La Gestion ISR



Palatine Asset Management a décidé de conforter son implication en Matière d'investissement responsable à travers les actions suivantes :

Application des Principes pour l'Investissement Responsable (PRI), dans le cadre du Programme des Nations Unies pour l'Environnement et du Pacte Mondial ;

Adhésion au Code de Transparence ISR agréé par l'AFG et le FIR pour chacun des 9 fonds ;

Mise en place d'une politique de vote en adéquation avec les recommandations de l'Association Française de la Gestion financière ;

Participation aux commissions ISR (AFG, SFAF, ...) ;

Spécialisation ISR de 2 gérants.

Légitimité de l'ISR chez Palatine AM



Label ISR 2011 Novethic:

Palatine AM se voit attribuer les labels ISR Novéthic 2011 pour ses 5 OPCVM actions ISR mais également et c'est la nouveauté 2011, pour ses deux OPCVM obligataires : Palatine Première et Uni-MT ainsi que l'un de ses OPCVM Monétaire ISR : Palatine Trésorerie Première.

Ce label renouvelé chaque année est destiné à améliorer la transparence des différents fonds ISR et à développer la part de marché de la clientèle des particuliers, encore quasi-inexistante.

La sélection de Novethic repose sur quatre critères propres aux fonds, à l'origine de ces investissements :



- 1er critère : Analyse ESG (Environnementale, Sociale et de Gouvernance) au moins 90% du portefeuille ;
- 2ème critère : Transparence du processus ;
- 3ème critère : Reporting extra – financier ;
- 4ème critère : Communication régulière sur la composition des portefeuilles

Vous trouverez l'intégralité de la méthodologie du Label ISR sur le site www.novethic.fr

Un savoir faire reconnu

Palatine Asset Management dispose d'un savoir-faire reconnu dans la sélection de valeurs sur les marchés européens, grandes mais aussi moyennes et petites capitalisations



Ses gestions ISR - actions et taux - bénéficient de l'analyse extra-financière de l'agence de notation VIGEO et neuf de ses fonds ont obtenu le label décerné par la société Novethic.

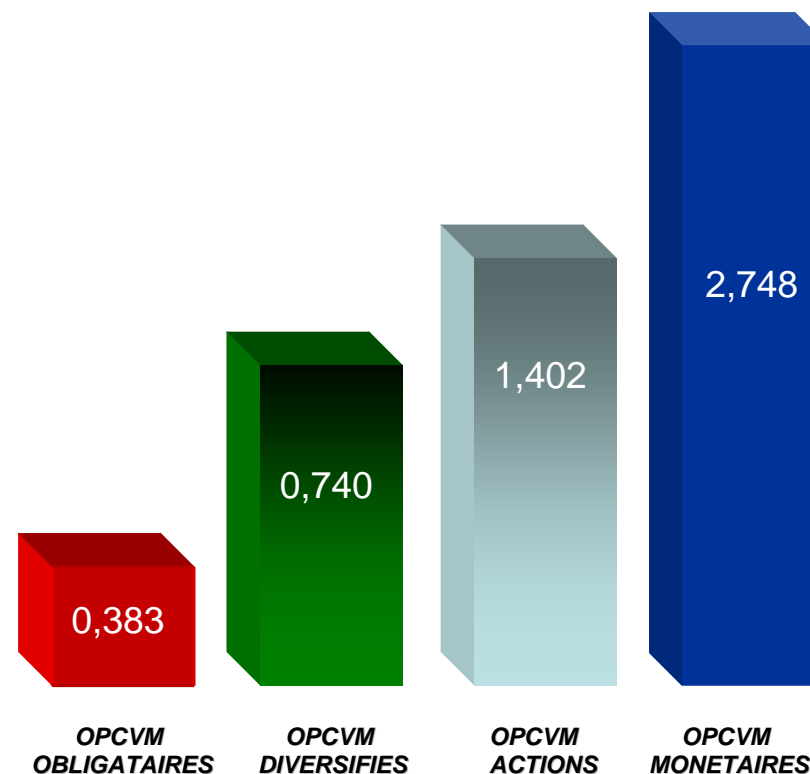


Répartition des actifs au 02/01/2011

CATEGORIE D'ACTIFS

OPCVM ACTIONS	1 402 M€
OPCVM DIVERSIFIES	740 M€
OPCVM OBLIGATAIRES	383 M€
OPCVM MONETAIRES	2 748 M€

CUMUL 5 273 M€

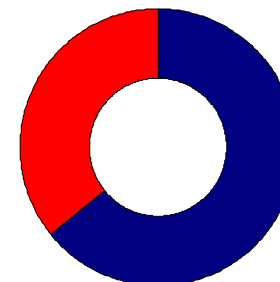


TYPE DE GESTION

OPCVM OUVERTS	3 386 M€
OPCVM DEDIES	1 887 M€

**Gestion dédiée
36%**

**Gestion ouverte
64%**



Un savoir faire reconnu

Notation MORNINGSTAR des OPCVM Palatine

Performances (%) au 30/09/2011

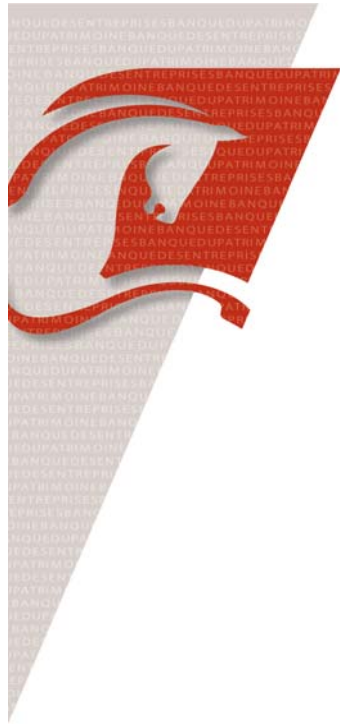


Nom	ISIN	Performance en % sur 1 an	Performance en % sur 3 ans	Performance en % sur 5 ans	Depuis le début de l'année en %	Notation MORNINGSTAR (A)
OPCVM MONETAIRE						
PALATINE INSTITUTIONS	FR0000299877	1,14	3,98	12,78	0,91	★★★★★
OPCVM OBLIGATAIRE						
PALATINE PREMIERE	FR0010368159	2,02	17,41	20,79	5,04	★★★★★
OPCVM ACTIONS						
UNI HOCHÉ C	FR0000930455	-10,38	5,81	-11,20	-15,93	★★★★★
CONSERVATEUR UNISIC	FR0010038257	-10,11	6,52	-3,82	-15,86	★★★★★
UNIGESTION	FR0000095200	-13,77	-10,13	-25,89	-16,83	★★★★★
GERER MULTI-FACTORIEL France	FR0010312199	-15,92	-9,95	-24,40	-19,12	★★★★★
PALATINE FRANCE MID CAP	FR0000437576	-5,58	6,98	-6,24	-13,57	★★★★★
PALATINE ACTIONS France	FR0000437568	-12,44	-4,94	-24,55	-16,12	★★★★★
GERER MULTI-FACTORIEL EURO	FR0000990921	-16,09	-8,92	-24,51	-19,60	★★★★★
PALATINE ACTIONS EUROPE	FR0000978447	-9,82	4,63	-11,27	-9,10	★★★★★
PALATINE IMMOBILIER	FR0000437550	-8,34	2,06	-28,63	-14,79	★★★★★
PALATINE EUROPE SMALL CAP	FR0000978454	-1,36	17,32	-7,54	-11,87	★★★★★
PALATINE ACTIONS DEFENSIVES EURO	FR0010458281	-10,56	-6,39	-	-13,50	★★★★★
PALATINE AMERIQUE	FR0007393038	3,34	7,93	-14,64	-4,33	★★★★★
PALATINE MEDITERANEA	FR0000008799	-15,42	-16,88	-32,75	-15,94	★★★★★
PALATINE OR BLEU	FR0010341800	-8,56	-2,09	-10,42	-14,73	★★★★★
PALATINE CLIMAT ET ENVIRONNEMENT	FR0010559369	-6,08	-8,19	-	-12,21	★★★★★
ENERGIES RENOUVELABLES	FR0010244160	-17,19	-31,89	-35,55	-20,20	★★★★★

(A) : «2011 Morningstar. Tous droits réservés. Les informations contenues ici 1) appartiennent à Morningstar et/ou ses fournisseurs de contenu 2) ne peuvent être reproduites ou redistribuées et 3) ne sont pas garanties d'exactitude, d'exhaustivité ou d'actualité. Ni Morningstar, ni ses fournisseurs de contenu ne sont responsables en cas de dommages ou de pertes liés à l'utilisation de ces informations ».



Un savoir faire reconnu



LA TRIBUNE

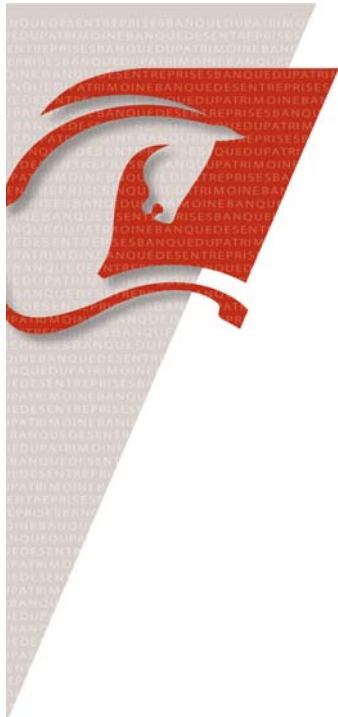
UNI HOCHÉ

**1^{er} prix des Victoires
des Sicav
« catégorie Actions
France »**



UNI HOCHÉ

**Prix du meilleur fonds
dans la catégorie
« Actions France
Grandes
Capitalisations »**



Un savoir-faire reconnu

2011

Trophée d'argent le Revenu
pour la gamme obligations sur 3 ans,
catégorie établissements spécialisés

LIPPER
FUND AWARDS 2011
FRANCE
Lipper Fund Award 2011
1^{er} prix pour le fonds **Palatine Or Bleu**
dans la catégorie Equity Sector Utilities


Morningstar Fund Award 2011
Uni Hoche meilleur fonds dans la catégorie actions France grandes capitalisations


Victoire des SICAV 2011
Uni Hoche remporte le prix du meilleur OPCVM dans la catégorie actions France général


Alpha League Table 2011
5^{ème} place au classement

2010


Victoire des SICAV 2010
Uni Hoche remporte le prix du meilleur OPCVM catégorie France actions grandes capitalisations


Alpha League Table 2010
3^{ème} place sur 260 au classement


Grand Prix de l'AGEFI - Gestion d'Actifs 2010
2^{ème} place pour **Uni Hoche** dans la catégorie actions françaises

2009


Victoire des SICAV 2009
Palatine France Mid Cap remporte le prix du meilleur OPCVM dans la catégorie France petites et moyennes capitalisations


Trophées des meilleurs SICAV et Fonds 2009
Trophée d'Or Gamme fonds diversifiés sur 3 ans catégorie établissements spécialisés +
Trophée d'Argent Gamme fonds actions euros sur 3 ans catégorie établissements spécialisés

2008


Les Corbeilles Mieux Vivre Votre Argent
3^{ème} prix parmi 46 banques spécialisées au classement des Corbeilles 2008 pour l'ensemble de la gamme


Alpha League Table 2008
11^{ème} place du classement Europerformance/ EDHEC

2007


Alpha League Table 2007
6^{ème} sur 200 sociétés de gestion françaises au classement établi par Europerformance/EDHEC


Grand Prix de l'AGEFI - Gestion d'Actifs 2007
3^{ème} prix Actions Françaises pour le fonds **Palatine France Mid Cap**

Une communication au service des clients

Les fiches produits
Toutes les informations sur l'OPCVM - site internet

Les reporting
site internet

La lettre mensuelle
4 pages, dont nos prévisions mensuelles- site internet

Le guide trimestriel
Agences Banque Palatine

Le guide annuel
Agences Banque Palatine

Une communication au service des clients

www.palatine-am.com

Les nouveautés

Des infos pratiques

Vous êtes :

Nos produits

Espaces vidéos

The screenshot shows the Palatine AM website interface. At the top, there is a navigation bar with the Palatine Asset Management logo, a search bar, and links for 'Inscriptions newsletters' and 'ESPACE CLIENT / PARTENAIRE' with login and password fields. Below the navigation bar is a main menu with categories: Palatine AM, Produits, Expertises, ISR, Conformité, and Contact. The main content area is divided into three columns. The left column, titled 'Vous êtes :', lists various client types such as 'Investisseurs institutionnels', 'Particuliers', 'Entreprises', 'Economie Sociale BPCE', 'Logement social et Collectivités locales', 'Partenaires et délégations financières', and 'Conseillers indépendants'. Below this is a 'Nos produits :' section with dropdown menus for 'OPCVM' and 'Catégorie'. The middle column, titled 'Actualités', features a news item 'Nouveau : Les packages Produits Palatine AM' with a magnifying glass icon and a 'Lire la suite [+]' link. Below the news is an 'Espace vidéos' section with a video player showing Marie-Pierre GUERN, Responsable ISR, and a 'Toutes les vidéos [+]' link. The right column, titled 'Infos', contains several sections: 'Lettre mensuelle', 'Jour Taux', 'Les communiqués de presse', 'Les guides Palatine AM', 'Les classements', and 'La presse en parle', each with a 'En savoir [+]' link. At the bottom of the page, there is a footer with the text 'Palatine Asset Management est une filiale de Banque Palatine' and a navigation bar with links for 'Actualités | Espace Vidéos | Plan du site | Mentions légales | Crédits'.



Contacts

Siège social : 42 rue d'Anjou 75008 Paris

www.palatine-am.com



Directoire :

Dominique HARTOG, Président

01-55-27-95-33

d.hartog@palatine.fr

Pierre DUVAL, Gestion

01-55-27-96-52

p.duval@palatine.fr



Direction Commerciale :

Jean d'IZARNY-GARGAS, Directeur

01-55-27-95-34

j.dizarny@palatine.fr

Boumedienne BOUTELA

01-55-27-95-41

b.boutela@palatine.fr

Serge FLAUW

01-55-27-95-94

s.flauw@palatine.fr

Jean-Paul TRUBERT

01-55-27-95-35

jp.trubert@palatine.fr

Catherine ZYCH

01-55-27-97-68

c.zych@palatine.fr

Najette LIF

01-55-27-95-37

n.lif@palatine.fr



Direction des opérations

Charles Antoine Orsini

01-55-27-95-29

ca.orsini@palatine.fr



Reporting :

Jean-Yves MASSON, Responsable

01-55-27-96-29

[jy.masson@palatine.fr](mailto: jy.masson@palatine.fr)

Fabrice IRTELLI

01-55-27-94-26

f.irtelli@palatine.fr

Marie GIREN

01-55-27-95-36

m.giren@palatine.fr



Informations légales

Palatine Asset Management - Société Anonyme à Directoire et Conseil de Surveillance au capital de 1 917 540 €

Société de gestion de portefeuille agréée par l'AMF n° GP 05000014

Siège social : 42 rue d'Anjou 75008 Paris - 950 340 885 RCS Paris

Une société du groupe BPCE

Site internet : www.palatine-am.com Tél : 01 55 27 95 37

Ce document d'information ne peut être reproduit, communiqué, ou publié, en totalité ou en partie, sans l'autorisation préalable et écrite de Palatine Asset Management. Il peut être modifié à tout moment sans préavis.

Palatine Asset Management attire l'attention de l'investisseur sur le fait que les performances passées présentées sont basées sur des chiffres ayant trait aux années écoulées et ne sauraient présager des performances futures des OPCVM cités.

Palatine Asset Management ne garantit, par ailleurs et d'aucune manière, les performances courantes ou futures de l'OPCVM cité (des OPCVM cités) dans ce document.

Ce document d'information n'a pas pour but de fournir et ne doit pas servir à fournir des conseils d'ordre comptable, juridique ou fiscal ou des recommandations d'investissement.

Il est rappelé ici que tout investissement financier comporte des risques (les risques de marché, le risque de capital, le risque de change) pouvant se traduire par des pertes financières. Dès lors, Palatine Asset Management recommande, préalablement à tout investissement, au destinataire du présent document de lire attentivement les prospectus des OPCVM, tenus disponibles gratuitement à son siège social sis 42 rue d'Anjou, Paris 75008 ou sur son site internet www.palatine-am.com et de s'assurer qu'il dispose de l'expérience et des connaissances nécessaires lui permettant de fonder sa décision d'investissement, notamment au regard de ses conséquences juridiques et fiscales.