



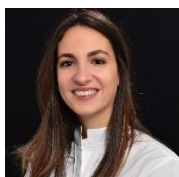
PALATINE AMÉRIQUE

Part I – Euro

L'ÉQUIPE DE GESTION



Kamal CHANCARI
Gérant



Juliette JOURNO
Co-gérant

“ Le marché boursier américain offre une combinaison attractive en matière de diversification, d'entreprises innovantes et de potentiel de croissance. »

OBJECTIF D'INVESTISSEMENT

Le fonds investit principalement dans des sociétés à grande capitalisation hautement liquides, composant le S&P500 ESG, en s'appuyant sur une solution d'investissement quantitative, reposant sur l'intelligence artificielle, qui utilise un modèle pour prédire le mouvement et l'évolution du cours des actions. Pour pouvoir être éligibles dans le portefeuille, les entreprises doivent également satisfaire la politique d'exclusion de PAM (normative, sectorielle et de controverses). Puis le gérant pilote le modèle en privilégiant certains indicateurs clefs macros et micros qu'il souhaite favoriser. Certains indicateurs, jugés non pertinents, peuvent être challengés sous forme d'apprentissage puis écartés. Chaque résultat est suivi, analysé et interprété par l'équipe de gestion afin de construire un portefeuille optimal de positions longues issues du S&P500 ESG.

POURQUOI INVESTIR DANS LE FONDS ?

- ✓ Cibler les grandes capitalisations américaines (S&P 500) offrant un potentiel de croissance attractif et gérant au mieux leurs opportunités et risques ESG.
- ✓ Algorithmes industriels avancés combinant *Machine Learning* et *Deep Learning* pour des modèles fiables et éprouvés.
- ✓ Analyse de données spécifiques à chaque entreprise afin de sélectionner les plus pertinentes (approche *bottom-up*).
- ✓ Élimination des biais psychologiques pour un portefeuille optimisé.
- ✓ Développement constant de la technologie, des modèles et des stratégies.

OBJECTIFS DE DÉVELOPPEMENT DURABLE



Égalité entre les sexes



Eau propre & assainissement



Travail décent & croissance économique



Mesures relatives à la lutte contre les changements climatiques

PROCESSUS D'INVESTISSEMENT

Univers d'investissement
S&P 500

500
valeurs

Etape 1. Paramétrage ESG et fondamental

- Exclusions normatives et sectorielles
- Approche Best in Class
- Détermination des variables à intégrer dans la modélisation

400
valeurs

Etape 2. Analyse prospective et dynamique augmentée (IA)

- 2000+ variables pour chaque titre
- Algorithme d'apprentissage statistique
- Classement des valeurs selon leur rendement espéré

Etape 3. Construction du portefeuille

- Analyse des résultats du modèle
- Analyse des biais sectoriel par rapport à l'indice de référence
- Optimisation du couple rendement/risque
- Vérification du positionnement en matière de durabilité

50
valeurs

PALATINE
ASSET MANAGEMENT

finaipro

PALATINE
ASSET MANAGEMENT



OBJECTIF DE GESTION

Le FCP vise à atteindre une performance supérieure à celle de l'indicateur de référence, l'indice Standard & Poor's 500 ESG TR en USD dividendes nets réinvestis, sur un horizon de 5 ans. L'objectif extra-financier du fonds est conforme aux dispositions de l'article 8 du règlement (UE) 2019/2088 du parlement européen et du conseil (SFDR). Ce produit financier promeut les critères environnementaux et sociaux sans avoir un objectif durable. Un minimum de 90% de l'actif net doit être aligné sur les caractéristiques environnementales et sociales.

PROFIL DE RISQUE*

Palatine Amérique n'est pas garanti, il existe un risque de perte en capital. Le Fonds est soumis aux risques suivants : risque de perte en capital, risque actions, risque de change, risque lié à la gestion discrétionnaire, risque de crédit, risque de contrepartie, risque en matière de durabilité et risque actions de moyennes et petites capitalisations. Pour une description plus complète des risques, se référer au prospectus du Fonds, disponible auprès de Palatine Asset Management sur simple demande.



* L'indicateur de risque part de l'hypothèse que vous conservez les parts pendant 5 années. L'indicateur de risque est présenté sur une échelle numérique de 1 (le moins risqué) à 7 (le plus risqué). L'indicateur synthétique de risque permet d'apprécier le niveau de risque de ce produit par rapport à d'autres. Il indique la probabilité que ce produit enregistre des pertes en cas de mouvements sur les marchés ou d'une impossibilité de notre part de vous payer. Nous avons classé le produit dans la classe de risque 5 sur 7, qui est une classe de risque entre moyenne et élevée. Autrement dit, les pertes potentielles liées aux futurs résultats du produit se situent à un niveau moyen à élevé et, si la situation venait à se détériorer sur les marchés financiers, il est possible que notre capacité à vous payer en soit affectée.

CARACTÉRISTIQUES DE L'OPC

Forme juridique	FCP de droit français
Classification AMF	Actions Internationales
Dépositaire	CACEIS Bank
Classification SFDR	Article 8
Durée de placement recommandée	Supérieure à 5 ans
Devise de référence	Euro
Affectation des résultats	Capitalisation
Date de création	17 novembre 1986
Indicateur de référence	S&P 500 ESG TR en USD
Code ISIN	FR0014005LN3
Part	Part I Euro
Commission de souscription	4 % en deçà de 1 M€ Néant si ≥ 1M€
Frais de sortie	Néant
Frais courants	1,20% au 14 février 2025
Commission de surperformance	Néant
Valeur Liquidative d'origine	100 000,00€
Valorisation	Quotidienne
Heure de centralisation	11h30

INFORMATION COMPLÉMENTAIRE

Le DIC, le prospectus et les documents périodiques sont disponibles gratuitement en français sur demande auprès de Palatine Asset Management et sur le site [\[Lien vers le FCP\]](#). Vous devez prendre connaissance du DIC qui devra vous être remis préalablement à la souscription.

VOS CONTACTS COMMERCIAUX



Damien ROUX

Responsable Institutionnels & Distribution

damien.roux@palatine.fr

T : +33 (0)1 55 27 95 41 / +33 (0)7 86 02 67 74



Marc SERAFINI

Responsable Institutionnels & Distribution

marc.serafini@palatine.fr

T : +33 (0)1 55 27 95 54 / +33 (0)6 75 00 31 16

Toutes les informations sur le site internet de Palatine AM : [cliquer ici](#)

Ce document d'information est à caractère promotionnel, il ne peut être reproduit, communiqué, ou publié, en totalité ou en partie, sans l'autorisation préalable et écrite de Palatine Asset Management. Il peut être modifié à tout moment sans préavis. Les informations contenues dans ce document, notamment les informations chiffrées, sont issues en partie de sources internes ou externes et considérées comme dignes de foi. Palatine Asset Management attire l'attention de l'investisseur sur le fait que les performances passées présentées sont basées sur des chiffres ayant trait aux années écoulées et ne sauraient présager des performances futures. Palatine Asset Management ne garantit, par ailleurs et d'aucune manière, les performances courantes ou futures de ou des OPC cités dans ce document. Ce document d'information n'a pas pour but de fournir et ne doit pas servir à fournir des recommandations d'investissement. Se référer au Document d'information clé et au prospectus de l'OPC avant de prendre toute décision finale d'investissement. Le prospectus est disponible au siège social de la société de gestion sis 86 rue de Courcelles, Paris 75008 ou sur son site internet www.palatine-am.com.

Date de rédaction de la fiche : 24 avril 2025

