

PALATINE
ASSET MANAGEMENT



Palatine Europe Sustainable Employment

Investir dans les leaders européens privilégiant
une politique sociale responsable.



Mai 2026

Document promotionnel destiné à des clients professionnels au sens de la Directive MIF II.

Avertissement

Ce document d'information est à caractère promotionnel, il ne peut être reproduit, communiqué, ou publié, en totalité ou en partie, sans l'autorisation préalable et écrite de Palatine Asset Management. Il peut être modifié à tout moment sans préavis. Les informations contenues dans ce document, notamment les informations chiffrées, sont issues en partie de sources internes ou externes et considérées comme dignes de foi. Veuillez vous référer au prospectus de l'OPC et au document d'informations clés (DIC) avant de prendre toute décision d'investissement. Ces documents sont disponibles gratuitement à l'adresse suivante : 140 boulevard Malesherbes – 75017 Paris et sur le site internet de la société de gestion : www.palatine-am.com.

Palatine Asset Management attire l'attention de l'investisseur sur le fait que les performances passées présentées sont basées sur des chiffres ayant trait aux années écoulées et ne sauraient présager des performances futures des OPC cités. Il est rappelé ici que tout investissement financier comporte des risques. L'OPC est exposé aux risques suivants : **risque de perte en capital, risque actions, risque de change, risque discrétionnaire, risque de crédit, risque de contrepartie, risque de taux et risque en matière de durabilité**. Le capital et les performances courantes ou futures du ou des OPC cités dans ce document ne sont pas garantis. Ce document d'information n'a pas pour but de fournir et ne doit pas servir à fournir des conseils d'ordre comptable, juridique ou fiscal ou des recommandations d'investissement.

« Investir dans les leaders européens menant une politique sociale responsable »



Fonds actions **large cap européennes** cœur de portefeuille



Des leaders européens exportateurs mondiaux



Des valeurs **Croissance & Qualité**



Bruno VACOSSIN

Gérant actions Large cap Europe



Des valeurs qui développent des solutions pour répondre aux enjeux des transitions : **climatique, démographique et technologique**

SFDR Art. 9

Article 9 : stratégie différenciée sur la dimension Sociale de l'ESG

L'idée ?



utiliser les indicateurs sur l'emploi pour identifier les sociétés qui vont créer la meilleure performance à moyen long terme

Comment ?



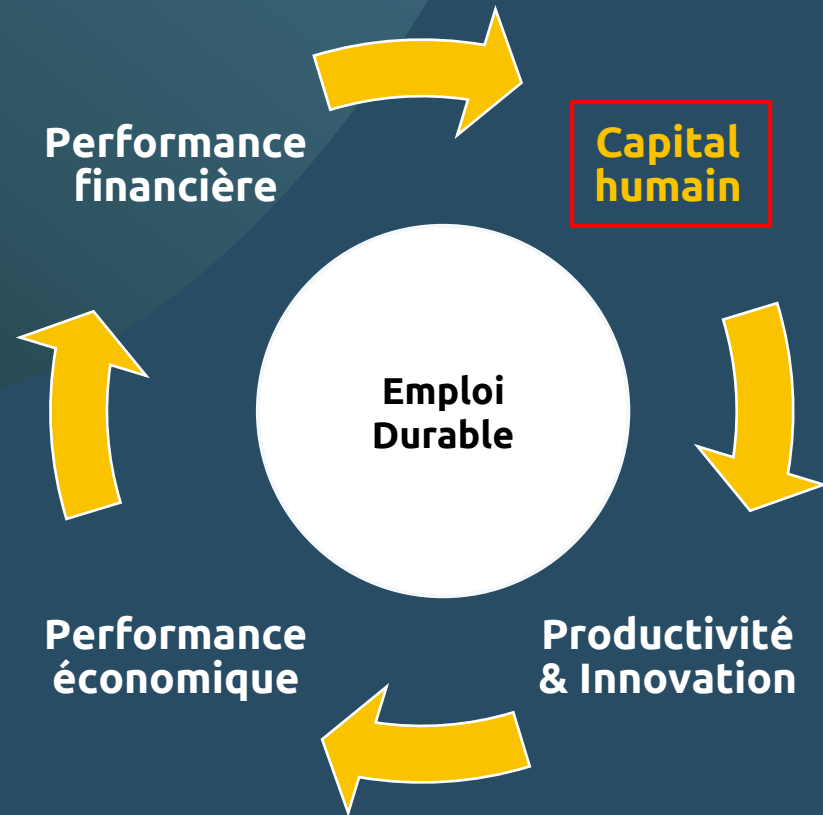
En étoffant mon processus de gestion avec des métriques sur l'emploi comme indicateur avancé de performance future.

L'OPC est exposé aux risques suivants : **risque de perte en capital**, risque actions, risque de change, risque discrétionnaire, risque de crédit, risque de contrepartie, risque de taux et risque en matière de durabilité. Date de mise en œuvre de la stratégie « Emploi durable » : 01/07/2022. Les références à un label ne préjugent pas des résultats futurs du fonds ou du gestionnaire. Se référer au prospectus du fonds et au document d'informations clés pour l'investisseur avant de prendre toute décision finale d'investissement. Le prospectus est disponible sur le site internet de la société de gestion du fonds.

Pourquoi le **Capital Humain** ?



Le capital humain : source de performance financière à long terme



**La Transition Juste :
un atout majeur pour attirer les talents.**

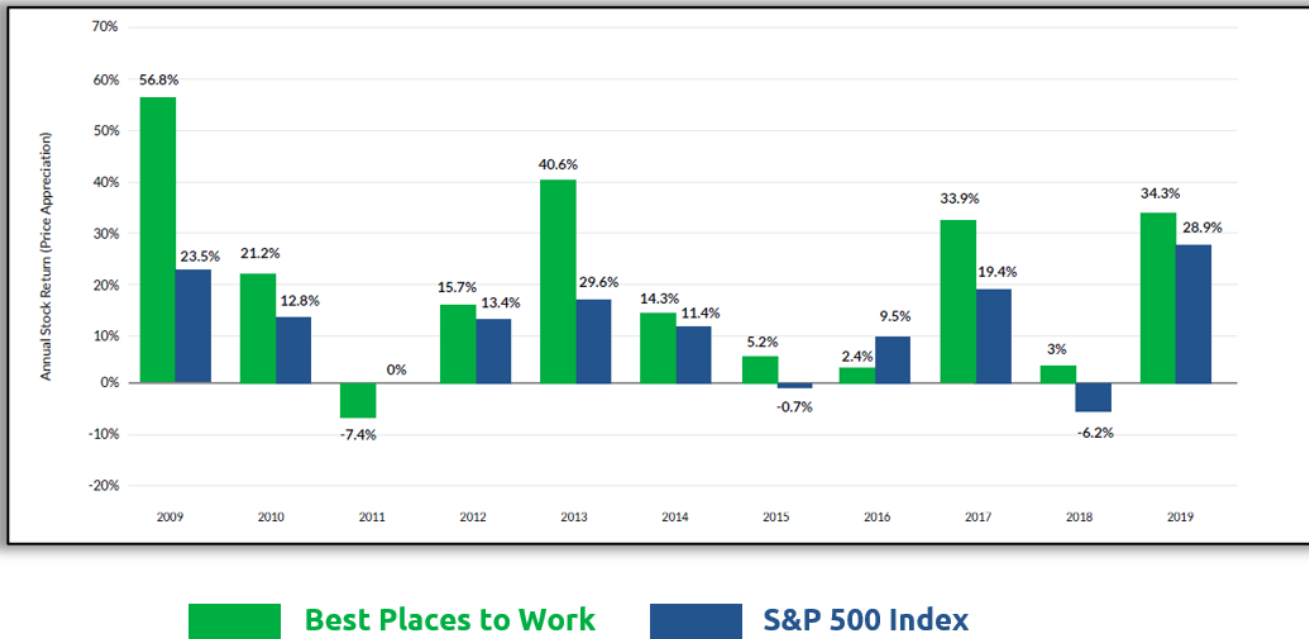
Une entreprise axée sur la transition juste attire les talents, booste l'engagement et favorise l'innovation et une meilleure productivité.



Sur la durée, l'emploi durable favorise la productivité & l'innovation, porteurs de performance financière.

La qualité de vie au travail : moteur de performance aux États-Unis sur la décennie 2010

Performance annuelle des entreprises
 « **Best Places to Work** » par rapport au **S&P 500** sur la décennie 2010.



Best Places to Work

6529 \$

20,3 %
Rendement annuel moyen

1000 \$

2008

2019

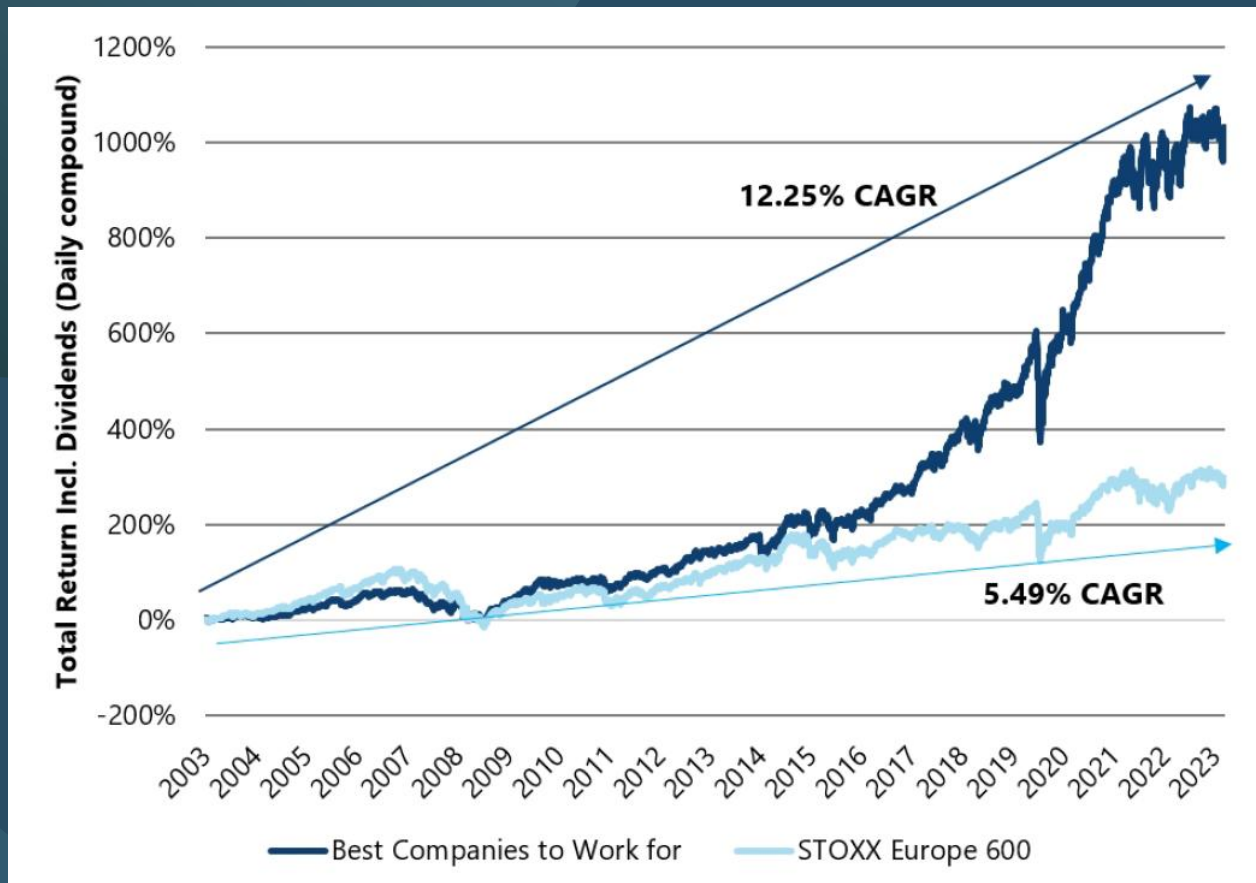
S&P 500 Index

3580 \$

12,9 %
Rendement annuel moyen

La qualité de vie au travail : moteur de performance en Europe sur 20 ans

Our Best Places to Work in Europe Index returns 6.76% pa of outperformance vs the STOXX Europe 600.



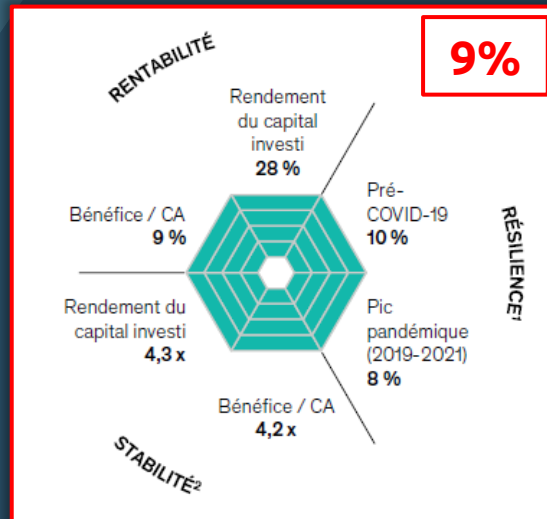
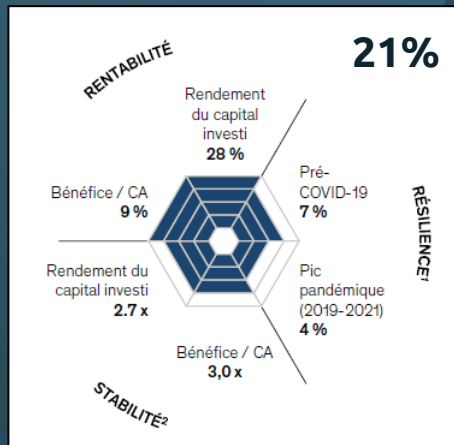
L'indice Best Places a enregistré une croissance annuelle composée (CAGR) de 12,25 % sur environ 20 dernières années

Compound Annual Growth Rate (CAGR) (croissance annualisée)	
Best companies to Work for	
Du 2 septembre 2003 au 10 novembre 2023 (N = 20,2)	
Best companies to Work for	12,25%
STOXX Europe 600	5,49%
Différence	6,76%

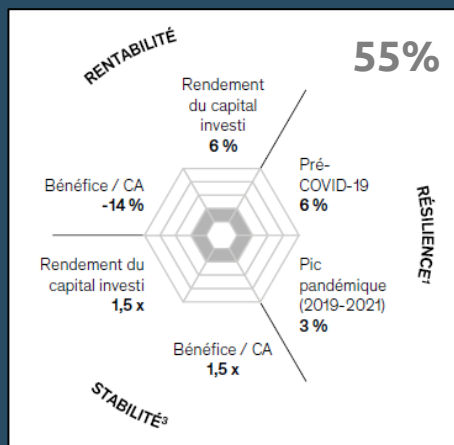
Source : « Human Capital: The Best Places to Work in Europe Outperform by 6.8% p.a. » (Jefferies, 2024).

Conjuguer gestion financière & capital humain : l'équation gagnante pour les entreprises

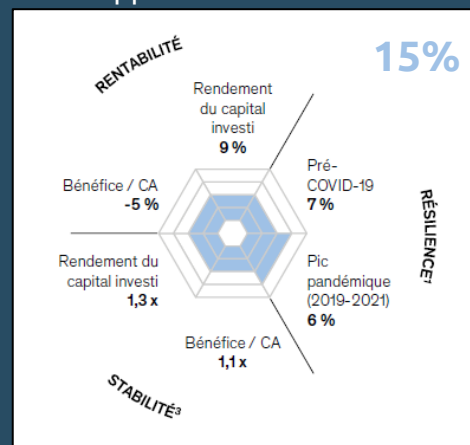
Organisations focalisées sur les résultats



Organisations conventionnelles



Organisations focalisées sur le développement des collaborateurs



Le modèle gagnant :

Organisations à double-focale

Ce modèle améliore :

- ✓ Rentabilité
- ✓ Résilience
- ✓ Stabilité

✓ Fortune 100 Best Companies to Work for

Développement du Capital Humain

Source : « L'Humain, capital au cœur de la performance durable de l'entreprise » (McKinsey & Company, 2023).

Un process **rigoureux**





Palatine Europe Sustainable Employment



Une gestion de conviction, intégrant comme levier de performance financière la dimension sociale

Univers d'investissement

~ 500 valeurs*


500 valeurs

Étape 1

Filtre d'exclusions 30%

Exclusions normatives, sectorielles et controversées

Investissements non durables au sens de la SFDR :

- Note emploi (Humpact) inférieure au seuil
- Absence de contribution positive à l'un des ODD sociaux 
- Non respect du principe « *do not significant harm* » DNSH à travers les PAI
- Absence de bonne gouvernance

Mauvaises notes ESG

350 valeurs

Étape 2

Filtres Fondamentaux

Croissance : digital, démographie, environnement

Qualité : bilan, cash flows, pricing power

100 valeurs

Étape 3

Construction du portefeuille

Optimisation du prix d'achat/vente

Portefeuille

30 à 40 valeurs de conviction

*Des 27 pays de l'UE + poche valeurs hors UE (Suisse, Royaume-Uni) / capi boursière > 4 Mds euros.

Étape 1

Filtre d'exclusions + Investissement durable

500
valeurs



350
valeurs

Exclusions normatives, sectorielles* et controversées

- ✓ Armes controversées
- ✓ Violation principes du Pacte mondial des NU
- ✓ Charbon thermique
- ✓ Pétrole
- ✓ Gaz
- ✓ Tabac
- ✓ Valeurs controversées

Notation ESG sur 20 Approche "Best-in-Universe"**

- ✓ Les plus mauvaises entreprises sur le plan ESG

*En ligne avec les recommandations de l'ESMA sur le « naming » des fonds.

**En accord avec les notations ESG MSCI.

Source : Palatine AM.

Étape 1

Filtre d'exclusions + Investissement durable

500
valeurs



350
valeurs

Score Emploi

Critères quantitatifs et qualitatifs :

- ✓ Création d'emplois
- ✓ Mixité, parité
- ✓ Formation
- ✓ Santé et sécurité
- ✓ Rémunération
- ✓ Dialogue social
- ✓ Relocalisation...

Contribution positive aux ODD sociaux



DNSH

- Principales incidences négatives (PAI) : 14+2

Gouvernance

- Bonnes pratiques de gouvernance

Étape 1

Filtre d'exclusions + Investissement durable

L'emploi durable se caractérise par une évaluation approfondie reposant sur plus d'une centaine d'indicateurs quantitatifs et qualitatifs

✓ Critères quantitatifs

Création d'emplois, intégration des jeunes, des seniors et des personnes en situation de handicap dans les effectifs.

✓ Critères qualitatifs

Formation et développement des compétences, qualité de vie au travail (notamment la santé et la sécurité), politiques de rémunération (y compris les avantages sociaux et l'actionnariat salarié), parité femmes-hommes et diversité.

- Cette approche holistique permet de dresser un état des lieux complet de la situation sociale des entreprises, contribuant ainsi à la création de valeur, à l'amélioration de l'engagement des employés et à la réduction du turnover.
- Pour ce faire, nous nous appuyons sur :
 - ✓ **Humpact**, une société extra-financière, qui offre une base de données exhaustive sur les groupes du STOXX 600, fournissant ainsi une vision claire des enjeux sociaux.
 - ✓ L'équipe d'analystes ESG de **Palatine AM**.

Étape 2

Filtres fondamentaux

350
valeurs



100
valeurs

Croissance

Sélection de leaders européens ayant une vision de long terme centrée sur 3 enjeux :

- ✓ Digitalisation
- ✓ Démographie
- ✓ Environnemental

Qualité

- ✓ Privilégier les entreprises en situation oligopolistique
- ✓ Sociétés avec un fort pricing power
- ✓ Capacité des sociétés à délivrer des résultats en ligne avec les attentes

Étape 3

Construction du portefeuille de conviction

100
valeurs



30 à 40 valeurs
de conviction

Optimisation du prix



Achat

- Calcul d'un objectif de cours (prix cible) avec un minimum de 10%
- Prise en compte du poids des valeurs dans l'indice : pondération minimum de 1%
- Analyse de la volatilité et de la liquidité du titre
- Analyse technique (RSI, BOLL)

Vente

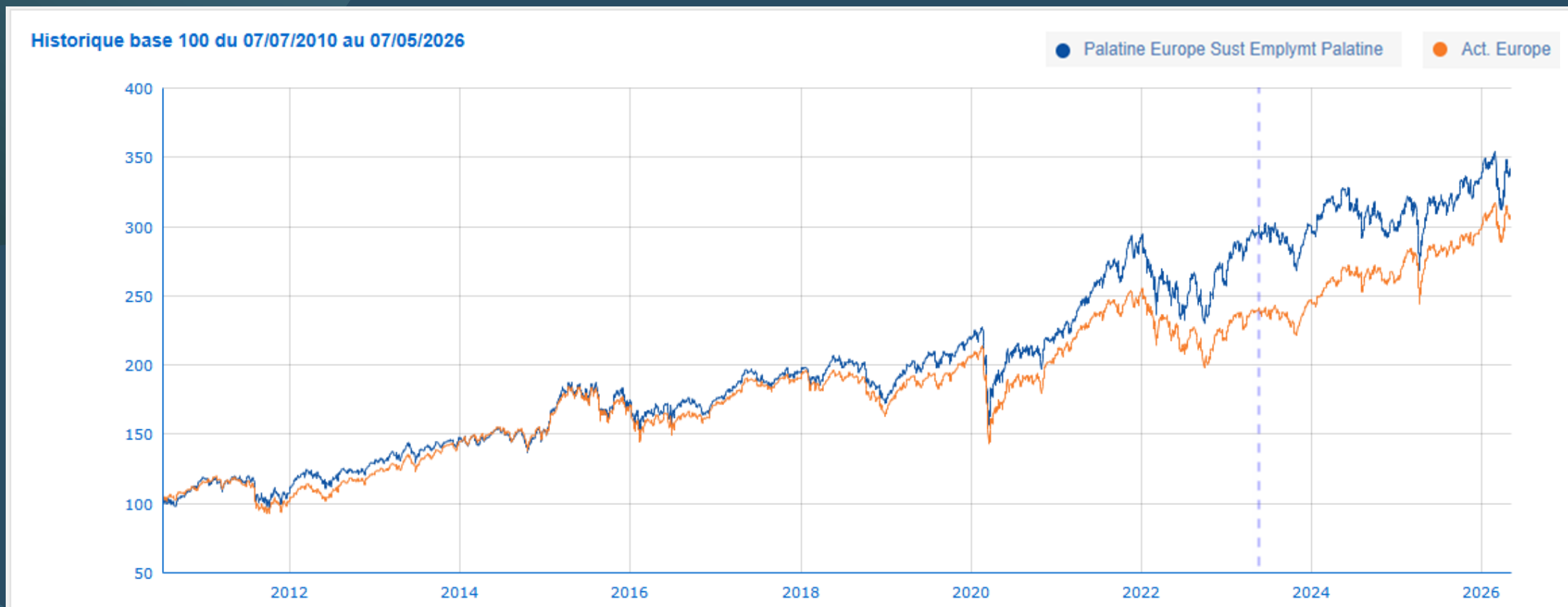
- Titre allégé quand il s'approche du prix cible et vendu quand il le dépasse.
- Vente ou allègement réalisé avec une analyse technique.

Pourquoi le style **Qualité & Croissance** ?



Focus sur la performance : Classement Quantalys

Palatine Europe Sustainable Employment surperforme la catégorie actions européennes Quantalys depuis la création du fonds



Les chiffres des performances citées ont trait aux années écoulées.
Les performances passées ne sont pas un indicateur fiable des performances futures.
Source : Quantalys. Au 07/05/2026.

Fin avril 2026

Focus sur la performance (2/3) : Classement Quantalys

Bien que Palatine Europe S.E. ait sous-performé en 2024 et 2025, il surperforme sur une longue période !

OPCVM - Palatine Europe Sust Emplmt Palatine - FR0010915181 ?

★★★★★
Notation Quantalys

Exporter Documents

Synthèse Historique **Performances** Composition Investir VL Back Office

Performance Glissantes Calendaires

Données	2025	2024	2023	2022	2021	2020	2019	2018
Fonds	12,55 %	-0,26 %	16,85 %	-11,63 %	31,57 %	1,25 %	24,14 %	-9,52 %
Catégorie	14,84 %	5,56 %	13,61 %	-13,91 %	22,17 %	0,67 %	23,94 %	-12,78 %
Différence	-2,29 %	-5,82 %	3,24 %	2,28 %	9,40 %	0,58 %	0,19 %	3,26 %

*Performance de Palatine Europe Sustainable Employment Part Palatine.

Les références à un classement, un prix ou un label ne préjugent pas des résultats futurs du fonds ou du gestionnaire.

Les chiffres des performances citées ont trait aux années écoulées.

Les performances passées ne sont pas un indicateur fiable des performances futures.

Source : Quantalys. Au 19/05/2026.

Focus sur la performance (3/3) : Palatine Europe Sustainable Employment Part Palatine (R) au 27 février 2026

PERFORMANCE CUMULÉE

	2026	2025	3 YR ⁽¹⁾	5 YR ⁽¹⁾
Palatine Europe Sustainable Employment part Palatine (R)	1,9 %	11,7 %	20,0 %	51,3 %
Euro Stoxx 50 NR	2,8 %	21,2 %	53,8 %	91,8 %

VOLATILITÉ ANNUALISÉE

	1 YR ⁽¹⁾	3 YR ⁽¹⁾	5 YR ⁽¹⁾
Palatine Europe Sustainable Employment Part Palatine (R)	15,3 %	14,6 %	15,9 %
Euro Stoxx 50 NR	15,9 %	15,0 %	16,2 %

HISTORIQUE DE PERFORMANCE PAR ANNÉE CIVILE

	2021	2022	2023	2024	2025
Palatine Europe Sustainable Employment Part Palatine (R)	30,52 %	-11,89 %	15,93%	-1,06%	11,66%
Euro Stoxx 50 NR	24,16 %	-9,49 %	22,23%	11,01%	21,20%

PERFORMANCE ANNUALISÉE

	3 YR ⁽¹⁾	5 YR ⁽¹⁾
Palatine Europe Sustainable Employment Part Palatine (R)	6,3 %	8,6 %
Euro Stoxx 50 NR	15,4 %	13,9 %

Actualiser

SCORE ESG (31 décembre 2025) : Fonds : 12,87 (vs. 12,51 pour l'Euro Stoxx 50 NR)

Les chiffres des performances citées ont trait aux années écoulées.
Les performances passées ne sont pas un indicateur fiable des performances futures.
Sources : Palatine AM, Morningstar Direct. Au 27/02/2026. (1) période glissante.
Performances nettes. Calcul hebdomadaire de la volatilité.

La valorisation de la Qualité au plus bas...

Exhibit 10: Quality 12-month forward P/E relative to market

European quality stocks are trading at a 12-month forward P/E premium of 45% relative to market, more than two-standard deviation below the long-run average and down from a 70% premium seen this time last year



Source: BofA Global Research, LSEG Data & Analytics

BofA GLOBAL RESEARCH

Exhibit 9: European quality relative performance versus relative EPS

Quality's relative price momentum has declined sharply over recent months, leaving the sector priced for a sharp decline in relative EPS momentum



Source: BofA Global Research, LSEG Data & Analytics

BofA GLOBAL RESEARCH

Avec des résultats qui se maintiennent...

Les références à un classement, un prix ou un label ne préjugent pas des résultats futurs du fonds ou du gestionnaire.

Les chiffres des performances citées ont trait aux années écoulées.

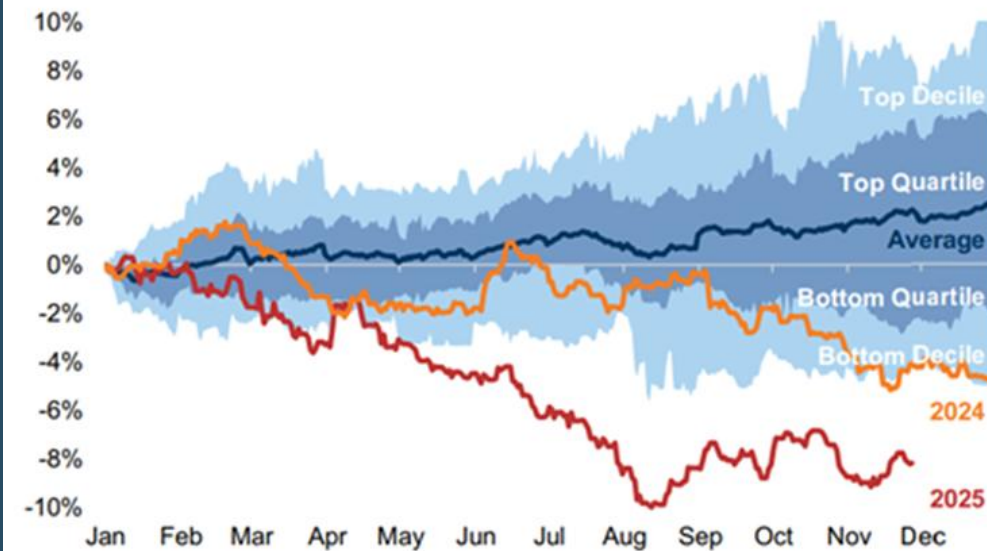
Les performances passées ne sont pas un indicateur fiable des performances futures.

Sources : BofA Global Research, LSEG Data & Analytics. Au 29/08/2025.

La valorisation de la Qualité au plus bas...

Exhibit 2: Europe quality marked the worst year in history

Calendarised relative performance of MSCI Quality vs. Europe (since 1990)



Source: Datastream, Goldman Sachs Global Investment Research

Les références à un classement, un prix ou un label ne préjugent pas des résultats futurs du fonds ou du gestionnaire.

Les chiffres des performances citées ont trait aux années écoulées.

Les performances passées ne sont pas un indicateur fiable des performances futures.

Sources : Goldman Sachs Global Investment Research. Décembre 2025.



Pourquoi privilégier la **Souveraineté de l'Europe ?**



La recherche de souveraineté européenne

Réindustrialisation « EUROPE FIRST »

Allemagne

Plan d'Investissement de 500Mds€ dans l'Infrastructure et la Défense.

France

Plan de 109Mds€ pour l'IA.

Plan de 7,5 Mds€ pour la souveraineté sanitaire : France 2030 Innovation santé.

Plan RePowerEu

Mettre fin à la dépendance à l'égard des combustibles fossiles en réalisant des économies d'énergie, en diversifiant les sources d'approvisionnement et en accélérant la transition vers une énergie propre.

Plan ReArm Europe

Plan européen de 800 Mds € pour « réarmer » l'Europe.

Plan European Chips Act

Doubler la part de l'Europe dans la production mondiale de semi-conducteurs d'ici 2030.

La recherche de souveraineté européenne

Exemples de valeurs du portefeuille en faveur de la souveraineté

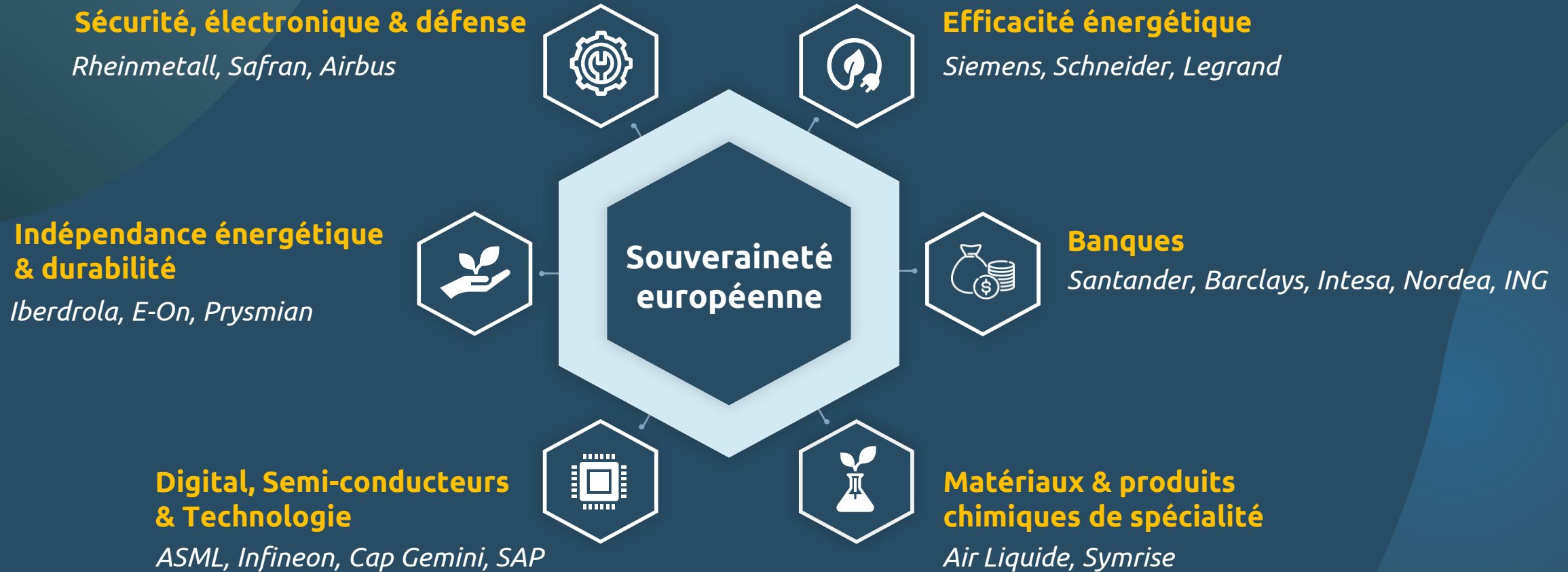


Illustration de notre approche avec quelques exemples

Double approche Gestion financière & Capital Humain

Illustration par société

Plan financier

Capital Humain



SAFRAN

La dynamique des services d'après-vente est très robuste. Ses activités de défense offrent un potentiel supplémentaire. Carnet de commande record.

Solide politique de formation.
Gros programme de recrutement.
Politique de relocalisation.



SANTANDER

Message rassurant pour 2026 sur les marges d'intérêt, le coût du risque et le retour à l'actionnaire. Publication T1 solide.

Focus sur la qualité de vie au travail (santé physique et mentale)



NOVARTIS

Profite de la croissance de ses médicaments avec une valorisation abordable.

Focus sur la formation de ses chercheurs.



INFINEON

Perspectives 2026 meilleures que la concurrence. Forte position en Chine, dans l'automobile + fortes perspectives dans l'IA.

Construction d'une nouvelle usine à Dresde au cœur de la « Silicon Saxony », chantier de 5 Mds € avec à clé la création de 1K emplois qualifiés.



10 premières lignes au 30 avril 2026

Un portefeuille concentré de 41 lignes
Les 10 premières lignes pèsent 38%

Société	Fonds	Secteur	Pays	Maket Cap (en milliards €)	PE 26E
ASML HOLDING NV	7,0%	Semi-conducteurs	NL	486,3	30,6x
INFINEON TECH	4,6%	Semi-conducteurs	DE	84,9	25,6x
Air Liquide SA	3,8%	Matériaux	FR	101,0	22,5x
ING GROEP NV	3,6%	Banques	NL	74,6	9,2x
ALLIANZ SE-REG	3,6%	Assurance	DE	145,8	11,7x
PRYSMIAN SPA	3,2%	Biens d'investissement	IT	42,8	25,4x
SCHNEIDER ELECTRIC	3,2%	Biens d'investissement	FR	150,3	22,9x
LEGRAND SA	3,1%	Biens d'investissement	FR	5,6	23,0x
BANCO SANTANDER	3,0%	Banques	ES	21,5	7,0x
UCB SA	2,9%	Sciences pharmaceutiques	BE	46,0	17,4x

Valeurs hors indice Morningstar Eurozone 50 NR EUR

Total valeurs hors indice ~ 40%

Près de la moitié du portefeuille est constituée de valeurs hors indice, témoin d'une gestion de conviction.

Société	Fonds	Indice
ASML HOLDING NV	7,0%	10,7%
INFINEON TECH	4,6%	1,9%
Air Liquide SA	3,8%	2,4%
ING GROEP NV	3,6%	1,8%
ALLIANZ SE-REG	3,6%	3,3%
PRYSMIAN SPA	3,2%	
Schneider Electr	3,2%	3,7%
Legrand SA	3,1%	
BANCO SANTANDER	3,0%	3,6%
UCB SA	2,9%	
E.ON SE	2,9%	
IBERDROLA SA	2,9%	2,9%
Safran SA	2,8%	2,5%
NOVARTIS AG-REG	2,7%	
Bureau Veritas S	2,7%	
L'Oréal SA	2,6%	2,0%
STMICROELECTRONI	2,6%	
Hermès Intl	2,6%	1,3%
SIEMENS AG-REG	2,5%	4,8%
INTESA SANPAOLO	2,5%	2,1%
RHEINMETALL AG	2,3%	1,3%
CIE FINANCI-REG	2,3%	
BARCLAYS PLC	2,3%	
INDITEX	2,2%	1,3%
LVMH	2,1%	2,7%
AXA	1,9%	1,6%
NOKIA OYJ	1,6%	
ESSILORLUXOTTICA	1,5%	1,2%
BE SEMICONDUCTOR	1,5%	
MONCLER SPA	1,5%	
ELIA GROUP SA/NV	1,5%	
CARLSBERG-B	1,5%	
KERRY GROUP-A	1,4%	
Capgemini SE	1,4%	
NORDEA BANK ABP	1,4%	1,3%
Saint-Gobain	1,3%	0,9%
AIRBUS SE	1,2%	2,4%
SAP SE	1,1%	3,5%
SYMRISE AG	1,1%	
ATLAS COPCO-A	0,9%	

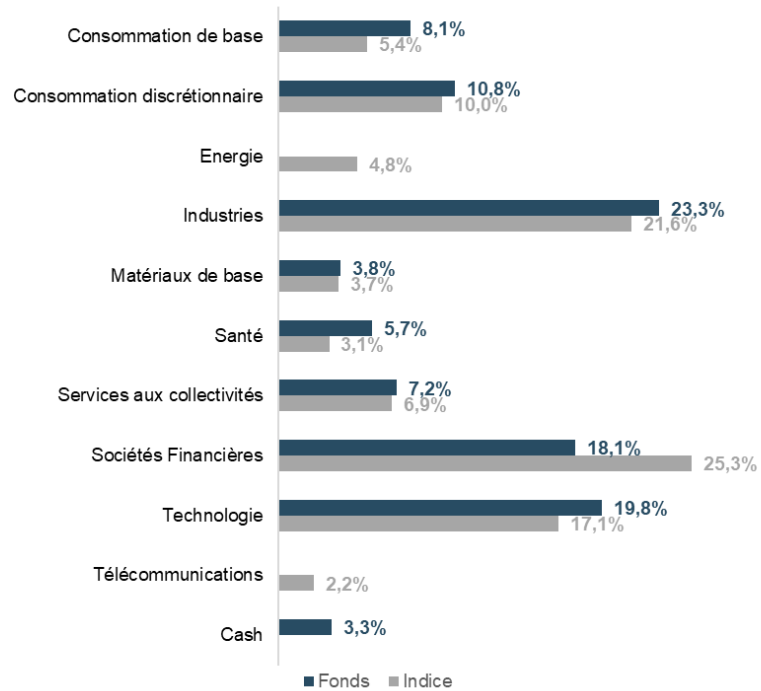
Répartition sectorielle, géographique & par taille de capitalisation

Sectorielle

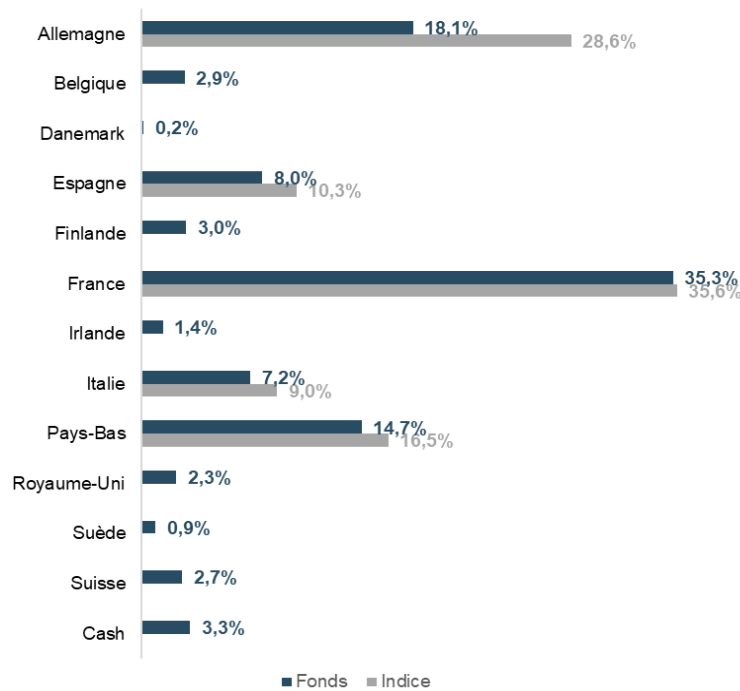
Géographique

Taille de capitalisation

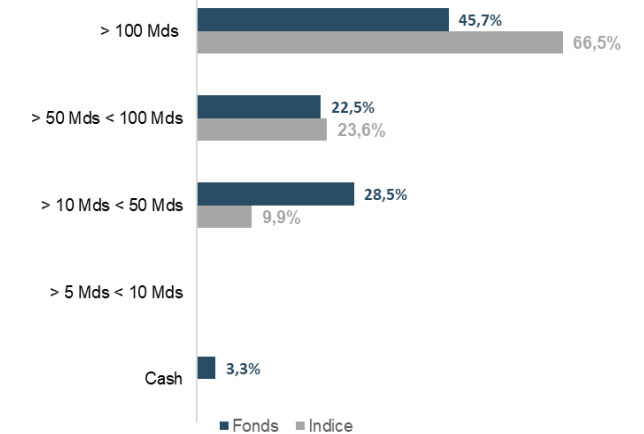
PALATINE EUROPE SUSTAINABLE EMPLOYMENT



PALATINE EUROPE SUSTAINABLE EMPLOYMENT



PALATINE EUROPE SUSTAINABLE EMPLOYMENT



Répartition géographique des ventes (transparisation)

Des valeurs européennes leaders peu dépendantes d'un seul marché.

NAME	Sales Exposure (FY)					Total	France
	Europe	North America	APAC	RoW			
AIR LIQUIDE SA	32,6	34,9	20,1	12,5	✓	100,0	12,0
AIRBUS SE	40,2	23,7	25,7	10,4	✓	100,0	2,2
ALLIANZ SE-REG	56,8	13,8	13,6	15,8	✓	100,0	0,2
AMADEUS IT GROUP SA	34,9	20,4	22,7	22,0	✓	100,0	na
ASML HOLDING NV	3,5	16,0	79,3	1,3	✓	100,0	0,5
AXA SA	69,2	13,0	12,6	5,2	✓	100,0	28,6
BANCO SANTANDER SA	47,3	12,1	0,3	40,3	✓	100,0	1,3
BARCLAYS PLC	62,2	32,3	4,8	0,8	✓	100,0	1,4
BIOMERIEUX	25,0	8,5	16,5	50,0	✓	100,0	6,0
BUREAU VERITAS SA	34,5	16,3	28,5	20,7	✓	100,0	16,0
CAPGEMINI SE	63,3	28,0	7,4	1,3	✓	100,0	19,8
CARLSBERG AS-B	72,7	na	27,3	0,0	✓	100,0	na
CIE FINANCIERE RICHEMO-A REG	22,9	21,8	43,6	11,6	✓	100,0	5,2
COMPAGNIE DE SAINT GOBAIN	50,5	18,6	5,5	25,4	✓	100,0	24,2
E.ON SE	99,9	0,0	0,1	0,0	✓	100,0	2,5
ELIA GROUP SA/NV	98,3	1,7	na	0,1	✓	100,0	na
ESSILORLUXOTTICA	30,4	45,2	12,2	12,2	✓	100,0	5,3
GIVAUDAN-REG	30,1	23,4	20,8	25,7	✓	100,0	3,5
HERMES INTERNATIONAL	23,0	7,7	45,2	24,2	✓	100,0	9,5
IBERDROLA SA	58,0	17,2	0,8	24,0	✓	100,0	1,4
INDUSTRIA DE DISENO TEXTIL	69,6	13,1	12,2	5,1	✓	100,0	7,4
INFINEON TECHNOLOGIES AG	19,9	10,8	63,7	5,5	✓	100,0	1,4
ING GROEP NV	86,0	5,6	7,7	0,6	✓	100,0	1,1
INTESA SANPAOLO	95,7	1,6	1,9	0,8	✓	100,0	2,6
KERRY GROUP PLC-A	21,1	45,6	9,7	23,5	✓	100,0	0,7
LEGRAND SA	40,1	38,7	15,5	5,7	✓	100,0	13,7
L'OREAL	32,7	27,1	29,5	10,7	✓	100,0	7,3
VMH MOET HENNESSY LOUIS VL	25,4	26,7	38,9	9,0	✓	100,0	8,3
MONCLER SPA	23,3	9,0	50,9	16,8	✓	100,0	1,7
NORDEA BANK ABP	97,3	1,0	1,2	0,5	✓	100,0	0,1
NOVARTIS AG-REG	30,9	43,7	18,4	6,9	✓	100,0	3,6
NOVO NORDISK A/S-B	13,8	61,4	14,4	10,4	✓	100,0	1,0
PRYSMIAN SPA	46,6	35,9	6,2	11,3	✓	100,0	5,6
PUBLICIS GROUPE	25,6	58,7	9,4	6,3	✓	100,0	7,2
QIAGEN N.V.	21,8	48,7	15,1	14,4	✓	100,0	1,6
RELX PLC	21,5	58,2	13,5	6,7	✓	100,0	2,0
RHEINMETALL AG	77,0	5,0	9,6	8,4	✓	100,0	6,6
SAFRAN SA	42,0	26,9	16,0	15,1	✓	100,0	19,0
SAP SE	45,6	35,1	14,0	5,3	✓	100,0	8,5
SCHNEIDER ELECTRIC SE	26,8	34,1	27,1	12,0	✓	100,0	5,6
SIEMENS AG-REG	38,0	29,1	20,6	12,3	✓	100,0	3,2
UCB SA	28,2	54,6	10,9	6,3	✓	100,0	3,2
	45%	25%	19%	12%			6%

Source : Palatine AM. Au 30/04/2026. Répartition méthode GICS.

Les principaux mouvements récents

Achat / Renforcement

Nokia

- Forte croissance dans les réseaux optiques tirée par les dépenses des hyperscalers.
- Nokia utilise l'actionnariat salarié comme un outil de fidélisation stratégique, notamment dans ses centres de R&D en Finlande et en Allemagne.

Richemont

- Forte croissance de la joaillerie (Cartier, Van Cleef & Arpel).
- Solide politique de formation de ses artisans.

Allègement / Vente

BBVA

- Prise de profit / upside plus faible + risque (Turquie)

LVMH

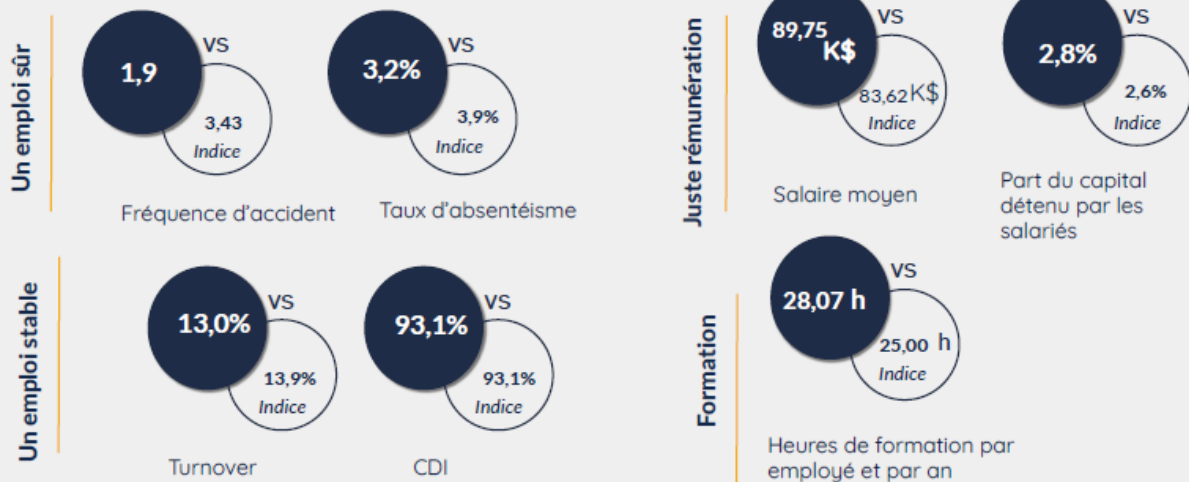
- Allègement partiel.
- Risque lié à la guerre au Moyen Orient

Biomérieux

- Abaissement de sa guidance pour 2026.

Mesures d'impacts sur l'emploi européen (1/2)

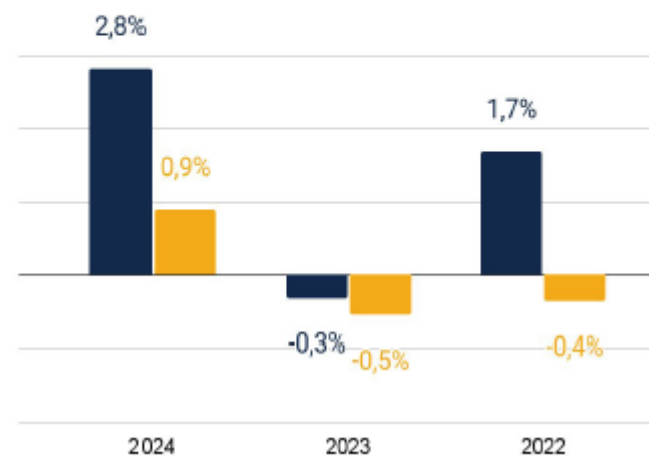
Indicateurs d'emploi de qualité



Données et formats non contractuelles fournies à titre indicatif

Variations d'emplois des sociétés du fonds

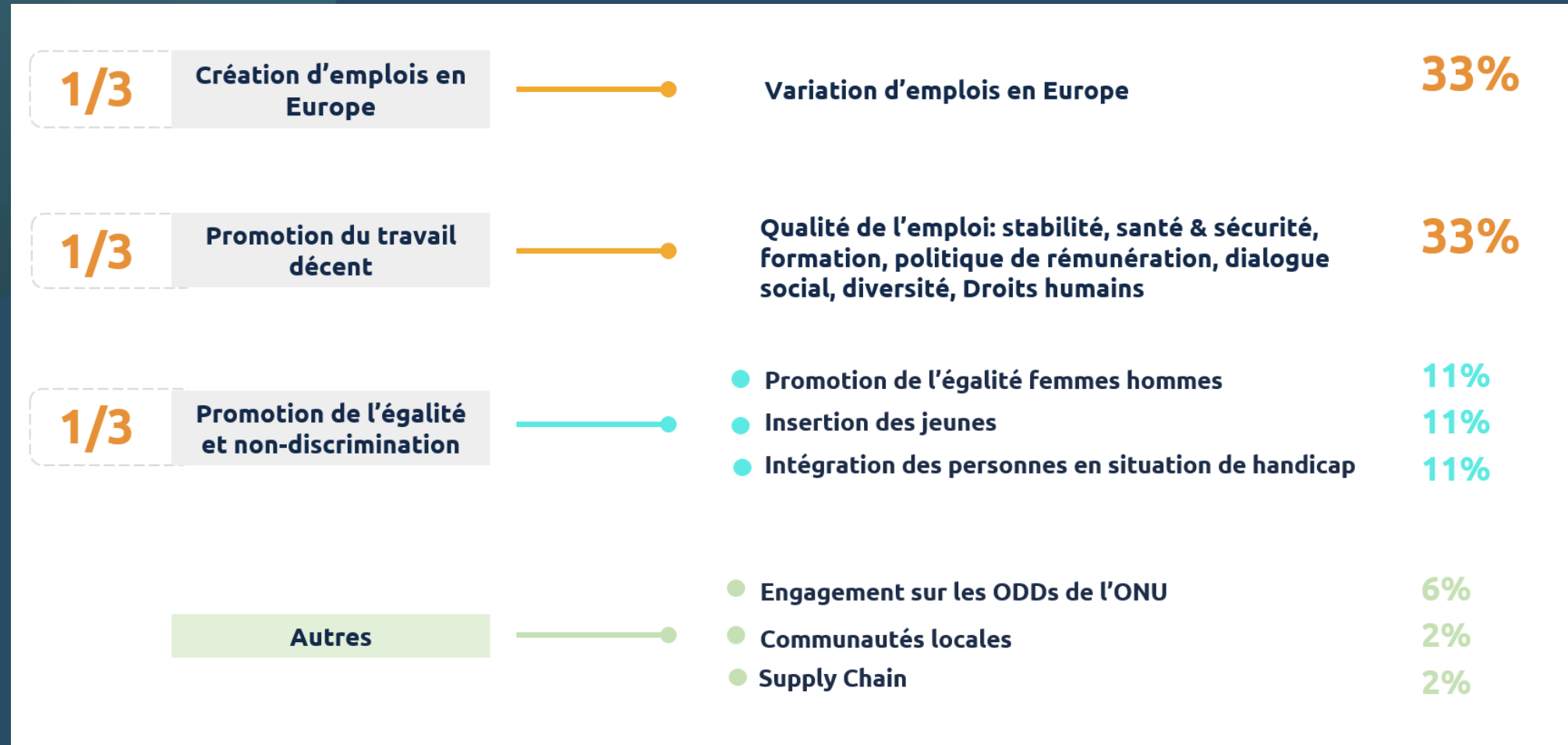
Variations d'emploi Europe 2021-2024



Les chiffres des performances citées ont trait aux années écoulées.
 Les performances passées ne sont pas un indicateur fiable des performances futures.
 Source : Humpact. Au 31/12/2025.

Mesures d'impacts sur l'emploi européen (2/2)

Humpact : société spécialisée dans la notation extra-financière sur l'emploi en Europe



La dimension SOCIALE de l'ESG, moteur de performance

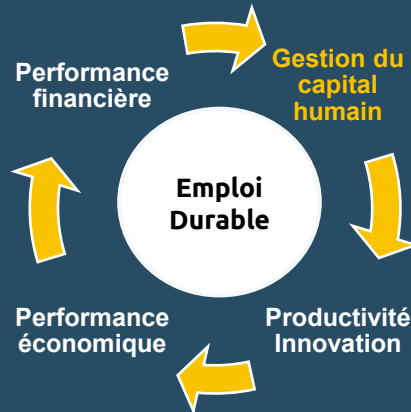


Un fonds européen de grandes valeurs cœur de portefeuille

- Grandes capitalisations
- Valeurs de croissance et de qualité
- Leaders européens
- Fonds de conviction 35 à 40 valeurs



Le capital humain, un levier de performance à moyen-long terme



De nombreuses recherches académiques établissent un lien positif entre capital humain et performance

- « *What's Culture Worth ?* »
Best place to Work vs S&P 500
x2,5 sur la décennie 2010
- « *L'humain, capital au cœur de la performance durable de l'entreprise* »
(McKinsey Institute, 2023)



Une solution alignée sur les ODD sociaux

Plus de 100 métriques quantitatives pertinentes sur l'emploi

Une solution pour répondre aux préférences sociales du client en matière de durabilité (MIFID 2)

L'OPC est exposé aux risques suivants : **risque de perte en capital**, risque actions, risque de change, risque discrétionnaire, risque de crédit, risque de contrepartie, risque de taux et risque en matière de durabilité. Date de mise en œuvre de la stratégie « emploi durable » : 01/07/2022. Les références à un label ne préjugent pas des résultats futurs du fonds ou du gestionnaire. Se référer au prospectus du fonds et au document d'informations clés pour l'investisseur avant de prendre toute décision finale d'investissement. Le prospectus est disponible sur le site internet de la société de gestion du fonds.

Principales caractéristiques

Classification AMF	Actions des pays de l'Union Européenne
Société de gestion	Palatine Asset Management
Code ISIN	FR0013391513 - Part Palatine R
Indicateur de référence⁽¹⁾	Morningstar Eurozone 50 NR EUR
Date de lancement	7 juillet 2010
SRI⁽²⁾	4/7
Devise	Euro
PEA	Oui
Frais de gestion	2,16% TTC taux max.
Commission de souscription	2,00% taux max.
Commission de surperformance	10% de la performance excédant celle de l'indice Morningstar 50 NR EUR + 3%*

*Voir prospectus du fonds.

Informations en matière de durabilité

SFDR	Article 9
Proportion minimale d'alignement taxonomie	<p>La note ESG attribuée à chaque titre résulte d'une analyse globale prenant en compte des critères environnementaux, sociaux et de gouvernance. Elle ne permet donc pas une approche ciblée sur un objectif particulier de la Taxonomie européenne ni l'évaluation du degré d'alignement d'un investissement.</p> <p>Le fonds ne prend actuellement aucun engagement sur un minimum d'activités alignées avec la Taxonomie européenne.</p>
Proportion minimale d'investissements durables	La part minimale d'investissements durables sur le plan social est de 90% de l'actif du fonds.
Objectif d'investissement durable	<p>L'OPCVM Palatine Europe Sustainable Employment a comme objectif d'investissement durable social de sélectionner des entreprises européennes qui privilégient une politique sociale responsable axée sur l'emploi et l'emploi de qualité (créations emplois, formation, égalité Femmes/Hommes,...) et qui apportent des solutions aux enjeux du développement durable.</p> <p>Aucun indice de référence n'a été défini pour mesurer l'atteinte de cet objectif d'investissement durable. Pour démontrer de l'atteinte de cet objectif, le fonds doit afficher une contribution positive à au moins l'un des ODD sociaux des Nations Unies, un score emploi et une note ESG de qualité.</p> <p>Chaque entreprise investie doit également respecter le principe du DNSH et avoir de bonnes pratiques de gouvernance.</p>

(1) Ce produit financier poursuit un objectif l'investissement social durable. 100% des investissements se font dans des sociétés ayant des pratiques durables et contribuant à un objectif d'investissement durable social.

Mise en place de la stratégie ESG en octobre 2019; Pour plus d'informations, les reportings extra-financiers de cet OPCVM sont accessibles sur le site de la société de gestion au lien suivant www.palatine-am.com/client-prive/actions/palatine-europe-sustainable-employment-part-palatine-r. Ces reportings sont mis à jour annuellement par la société de gestion.

Glossaire

- **Label ISR**: Le label ISR a été créé en 2016 par le ministère de l'Économie et des Finances pour permettre aux épargnants, ainsi qu'aux investisseurs professionnels, de distinguer les fonds d'investissement mettant en œuvre une méthodologie robuste d'investissement socialement responsable (ISR).
- **Règlementation SFDR**: Le règlement SFDR, ou Sustainable Finance Disclosure Regulation, s'intègre dans la réglementation de la finance durable et vise à promouvoir la durabilité dans le secteur de la Finance en Europe. Trois catégories de produits financiers en fonction de leur contribution à la durabilité sont définies par SFDR :
 - placement Les placements dits « Article 9 » qui présentent un objectif d'investissement durable.
 - Les placements dits « Article 8 » qui déclarent la prise en compte de critères sociaux et/ou environnementaux.
 - Les s dits « Article 6 » qui n'ont pas d'objectif d'investissement durable et ne déclarent pas prendre en compte les critères ESG. Ce sont tous les autres placements qui ne sont ni « Article 8 » ni « Article 9 ».
- **Objectifs de développement durable**: Le 25 septembre 2015, 193 pays ont adopté à l'ONU le Programme de développement durable à l'horizon 2030, qui définit 17 objectifs de développement durable (ODD) qu'il faut atteindre d'ici 2030 pour éradiquer la pauvreté, protéger la planète et garantir la prospérité pour tous.
- **Règlement PRIIPS**: il vise à uniformiser l'information précontractuelle des produits financiers proposés à des investisseurs non professionnels (tels que définis par la Directive MIF II). Il requiert un document spécifique (DICI ou KID) standardisé permettant à l'investisseur de détail de disposer des informations de base pour comprendre le produit et de procéder à des comparaisons de produits.
- **Risque de crédit**: le FCP peut être exposé au risque de crédit sur les émetteurs privés ou publics. En cas de dégradation de leur situation ou de leur défaillance, la valeur des titres de créance peut baisser et entraîner une baisse de la valeur liquidative.
- **Risque de marché**: risque représentatif de l'ampleur des hausses et baisses, observées dans le passé, du marché sur lequel le produit est investi (par exemple : le marché immobilier ou les actions d'entreprises françaises ou européennes).

Vos contacts commerciaux



Marc SERAFINI

Responsable Institutionnels & Distribution



+33 6 75 00 31 16



marc.serafini@palatine.fr



Damien ROUX

Responsable Institutionnels & Distribution



+33 6 86 02 67 74



damien.roux@palatine.fr

PALATINE

ASSET MANAGEMENT

Donner du sens et de la valeur
à vos investissements



Siège social : 86 rue de Courcelles
75008 Paris - 950 340 885 RCS Paris



01 55 27 96 06



www.palatine-am.com



[Palatine AM](#)