

**PALATINE**  
ASSET MANAGEMENT



Une société de gestion “boutique premium” engagée

## **Une Gestion Diversifiée “augmentée”**

**Les avantages d’une Gestion Diversifiée  
« augmentée » par une approche analytique**

**Palatine Cristal Dynamique**

Mai 2026

Document promotionnel destiné à des clients professionnels et non professionnels au sens de la Directive MIF II.

# Qu'est-ce que la Gestion Diversifiée ?



## Définition :

La gestion diversifiée, à travers un fonds d'investissement, diversifie ses actifs en allouant son capital sur des fonds sous-jacents gérés par des gestionnaires spécialisés qui se distinguent par leur savoir-faire sur des fonds actions, obligataires, monétaires, alternatifs, à travers des styles différents et souvent complémentaires en cherchant également une exposition à certains marchés via des ETF.

L'objectif est de répartir les risques et de profiter d'une diversification à travers plusieurs classes d'actifs et stratégies de gestions complémentaires et différenciantes.

En Gestion diversifiée, le gérant optimise le rapport rendement/risque grâce à la gestion de fonds complémentaires et souvent diversifiés en bénéficiant du savoir-faire de plusieurs gestionnaires professionnels.



### Plusieurs enveloppes éligibles

- ✓ Assurance-vie
- ✓ PEA
- ✓ Comptes-titres

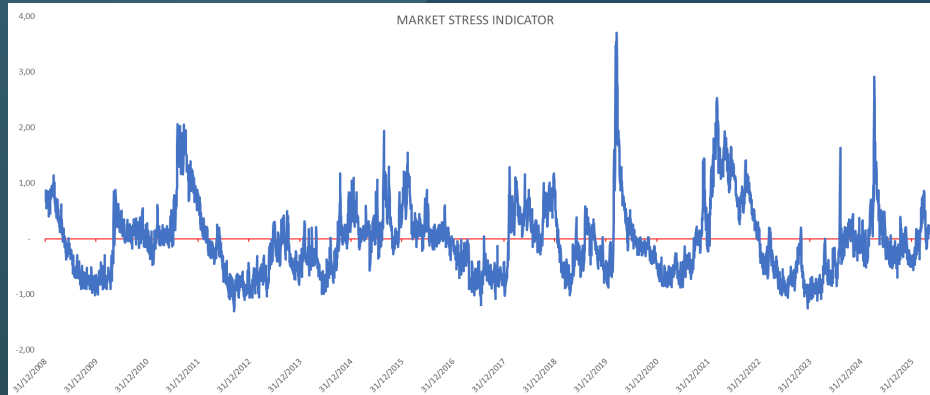


### Le + de Palatine AM :

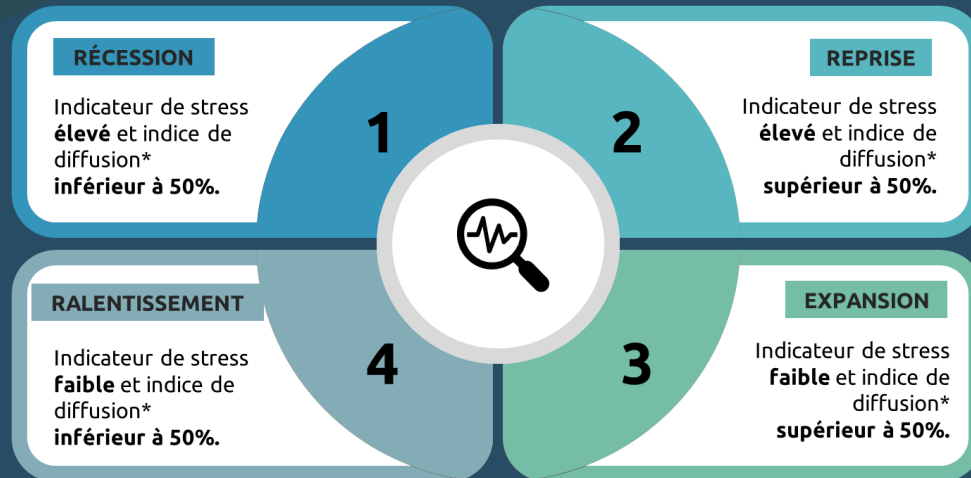
Une approche analytique pour déterminer le régime de risque du marché.

# Les + de Palatine AM ?

## Une approche analytique pour déterminer le régime de risque du marché



	30/04/2026	31/03/2026	Equity signal
<b>Market Stress Indicator</b>	<b>0,09</b>	<b>0,37</b>	<b>-</b>
<i>Liquidity Indicator</i>	0,01 -	0,78 ↓	0,79
<i>Volatility Indicator</i>	0,26	0,40 ↑	0,66
<i>Spread Indicator</i>	0,51	1,49 ↑	0,99



\*L'indice de diffusion est un indicateur financier qui mesure la proportion d'actifs d'un marché se déplaçant dans la même direction. Un indice élevé indique une large participation à la tendance, tandis qu'un indice faible suggère une tendance plus fragile.

Les chiffres des performances citées ont trait aux années écoulées.  
 Les performances passées ne sont pas un indicateur fiable des performances futures.  
 Sources : Bloomberg & Palatine AM. Au 30/04/2026.

	Variables	Z-Score	Z-Score	Différence
		30/04/2026	31/03/2026	
Liquidity	US TED Spread	0,99	1,12	↑ -0,13
	EUR TED Spread	0,55	-2,30	↓ 2,84
	UK TED Spread	0,43	0,44	↑ -0,02
	SPX Index	-1,80	-0,95	↑ -0,85
	HSI Index	0,89	-0,56	↓ 1,45
	NDX Index	-0,51	-1,18	↑ 0,67
	RTY Index	-1,05	-1,57	↑ 0,52
	SKSE Index	-1,11	-1,13	↓ 0,02
Volatility	NKY Index	1,76	-0,85	↓ 2,61
	VIX	-0,45	1,06	↑ -1,51
	DOW Jones Vol	-0,42	1,16	↑ -1,58
	Nasdaq VIX	-0,09	1,13	↑ -1,22
	Russell vol	-0,32	1,40	↑ -1,72
	EuroStox Vol	0,75	2,09	↑ -1,34
	Nikkei Vol	0,00	2,99	↑ -2,99
	HSI Vol	-0,35	1,25	↑ -1,60
	Emerging VOL	1,14	3,00	↑ -1,85
	Gold Vol	0,18	2,54	↑ -2,36
	Silver Vol	0,08	1,31	↑ -1,23
	Oil Vol	1,43	2,50	↑ -1,07
	GAZ Vol	-2,07	-1,50	↑ -0,57
	USDJPYVol	-1,01	-0,19	↑ -0,82
	EuEURUSD VOL	-0,85	0,22	↑ -1,07
	GBPUSD VOL	-0,60	1,23	↑ -1,83
	US Yield 10Y	-1,00	-1,00	↓ 0,00
	US Yield 5Y	-1,22	-1,37	↓ 0,16
US Yield 2Y	-1,89	-2,29	↓ 0,40	
GR Yield 10Y	-1,45	-1,48	↓ 0,03	
GR Yield 5Y	-0,55	-1,22	↓ 0,67	
GR Yield 2Y	1,78	0,49	↓ 1,30	
UK Yield 10Y	0,52	-0,27	↓ 0,78	
UK Yield 5Y	-0,34	-0,77	↓ 0,44	
UK Yield 2Y	0,14	-0,85	↓ 0,99	
Spread	Europe IG 5Y spread	0,20	-1,41	↓ 1,61
	Europe IG 10Y spread	0,84	0,84	↓ 0,00
	Europe Crossover 5Y spread	0,88	2,41	↑ -1,53
	Europe Crossover 10Y spread	0,64	1,99	↑ -1,35
	Asie ex-Japan IG 5Y spread	0,66	2,04	↑ -1,37
	Japan IG 5Y spread	0,79	1,55	↑ -0,76
	North America IG 5Y spread	0,80	2,19	↑ -1,39
	North America IG 10Y spread	0,45	1,45	↑ -1,00
	North America HY 5Y spread	0,54	1,32	↑ -0,78
Emerging market spread	0,19	1,48	↑ -1,29	

# Pourquoi investir dans un fonds diversifié ?

## Les marchés sont imprévisibles

Les fluctuations financières peuvent survenir à tout moment en raison de divers facteurs. Notre gestion diversifiée suit en temps réel l'évolution des marchés, adapte le portefeuille aux conditions de marché conformément à la politique d'investissement de chacun des fonds en fonction de leur orientation de gestion\*.



## Les émotions, un très mauvais conseiller

Les risques liés aux décisions guidées par les émotions (inquiétude, enthousiasme excessif...) nuisent aux investisseurs. En confiant la gestion à un expert, l'investisseur bénéficie d'une approche méthodique qui identifie les risques et cherche à saisir les opportunités, de façon professionnelle, évitant les biais purement comportementaux.



## Investir à long terme & diversifier son portefeuille

L'observation des marchés sur de longues périodes démontre les avantages de l'investissement à long terme et de la diversification. Le gérant professionnel, dans le cadre d'une gestion diversifiée, suivra rigoureusement et analytiquement ces 2 principes essentiels pour gérer au mieux les intérêts de l'investisseur dans le cadre du pilotage du couple risque/rendement en fonction de l'horizon d'investissement envisagé.



# La solution : investir dans un fonds profilé géré par un professionnel !



Un professionnel naviguera entre **différentes classes d'actifs**, cherchera à déterminer les meilleurs points d'entrée et de sortie en fonction des conditions de risque du marché.



Le gérant diversifiera le portefeuille avec pour objectif **l'atténuation des risques** et la génération de performance.



L'expert cherchera à faire profiter à l'investisseur des dynamiques des marchés à **long terme**.



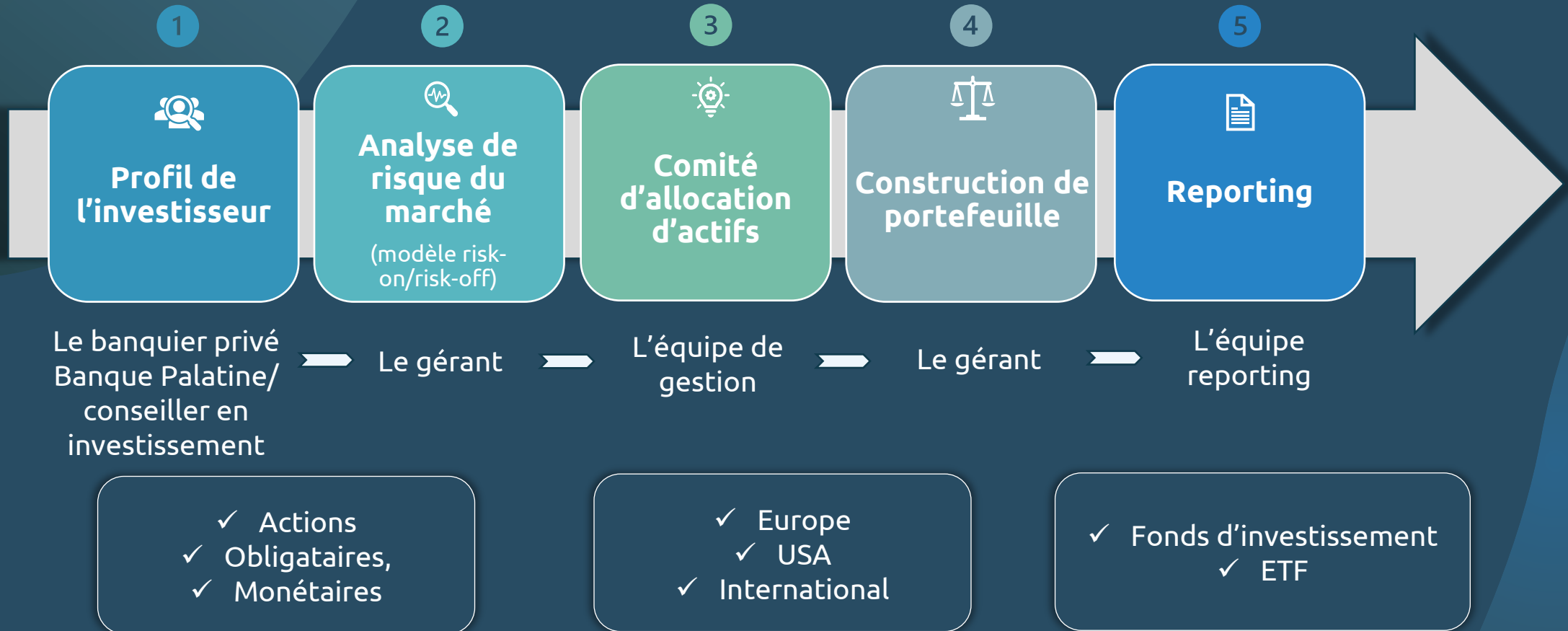
Tout au long de l'investissement, l'investisseur bénéficiera d'un **reporting transparent** sur les conditions de marché et les décisions qui auront été prises sur les portefeuilles.

Les portefeuilles sont exposés aux risques suivants : **risque de perte en capital**, risque discrétionnaire, risque actions, risque de change, risque de taux, risque de crédit, risque lié à la détention d'obligations convertibles, risque de contrepartie et risque en matière de durabilité.



# Les 5 étapes fondamentales de la Gestion Diversifiée chez Palatine AM

Une équipe de professionnels au service de la gestion !



# Les 5 étapes fondamentales de la Gestion Diversifiée chez Palatine AM



## 1 Pilotage du risque de l'investisseur :

C'est le diagnostic initial, essentiel, qui va déterminer le choix du fonds profilé le plus adapté pour chaque investisseur. Il est réalisé par le banquier privé avec son client.



## 2 Détermination du régime de risque du marché :

Le gérant évalue en temps réel le régime de risque. Il pilotera en permanence à partir d'une trentaine de variables le régime de risque qui le conduira à augmenter ou diminuer l'exposition aux actifs risqués.



## 3 Allocations d'actifs :

Elle est déterminée collectivement par un comité qui réunit régulièrement l'ensemble des gérants, à partir de l'allocation stratégique, en fonction des régimes de risque du marché.



## 4 Construction de portefeuille :

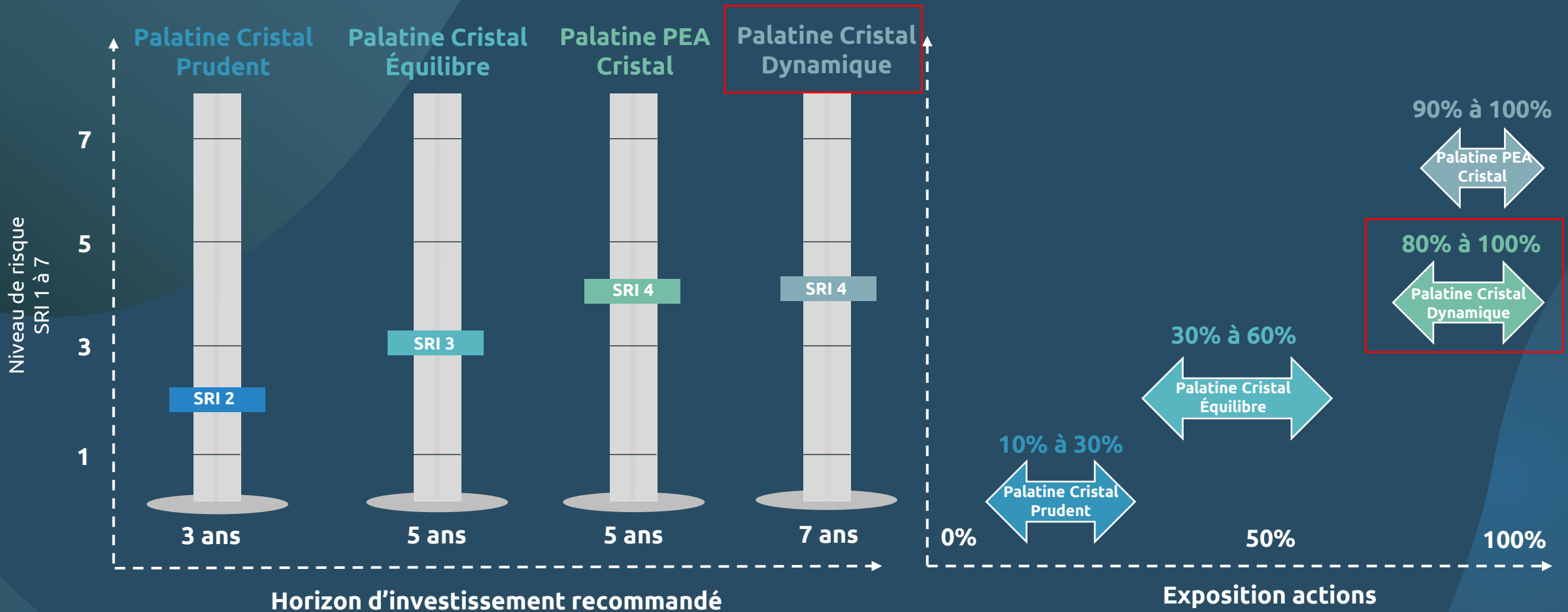
Le gérant implémente les vues du comité d'allocation à travers des fonds, des ETF et des titres vifs.



## 5 Reporting :

Un rapport de gestion transparent rend compte chaque trimestre des modifications de portefeuille.

# 4 profils pour répondre aux objectifs de l'investisseur



Les OPC sont exposés aux risques suivants : **risque de perte en capital**, risque discrétionnaire, risque actions, risque de change, risque de taux, risque de crédit, risque lié à la détention d'obligations convertibles, risque de contrepartie et risque en matière de durabilité.

# Palatine Cristal Dynamique

Horizon d'investissement recommandé : 7 ans

Performance Cumulée	1 an	3 ans	5 ans	7 ans
Meilleure performance	42,6%	49,7%	67,1%	<b>67,2%</b>
Performance du 1 <sup>er</sup> décile	19,7%	27,6%	37,9%	53,4%
Performance médiane	4,9%	14,2%	26,8%	33,4%
Performance du dernier décile	-8,6%	1,4%	8,0%	20,5%
Pire performance	-20,8%	-18,3%	-18,4%	10,4%
Maximum Drawdown	-29,1%			

- Meilleure performance sur 7 ans glissants :  
→ Meilleure performance à 7 ans glissants sur les 10 dernières années : **67,2%**.
- Performance du 1<sup>er</sup> décile sur 7 ans glissants :  
→ Dans 10% des cas, on a une performance réalisée d'au moins **53,4%**.
- Performance médiane sur 7 ans glissants :  
→ Dans 50% des cas, on a une performance réalisée d'au moins **33,4%**.
- Performance du dernier décile sur 7 ans glissants :  
→ Dans 10% des cas, on a une performance réalisée d'au mieux **20,5%**.
- Pire performance sur 7 ans glissants :  
→ Pire performance à 7 ans glissants sur les 10 dernières années : **10,4%**.

## Évolution de la valeur liquidative depuis 12 ans



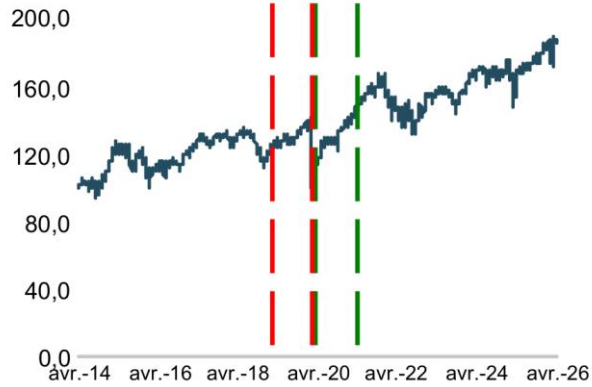
Les chiffres des performances citées ont trait aux années écoulées.  
Les performances passées ne sont pas un indicateur fiable des performances futures.

# Annexes (Palatine Cristal Dynamique)

Horizon d'investissement recommandé : 7 ans

Performance Cumulée	1 an	3 ans	5 ans	7 ans
Meilleure performance	42,6%	49,7%	67,1%	<b>67,2%</b>
Performance du 1 <sup>er</sup> décile	19,7%	27,6%	37,9%	53,4%
Performance médiane	4,9%	14,2%	26,8%	33,4%
Performance du dernier décile	-8,6%	1,4%	8,0%	20,5%
Pire performance	-20,8%	-18,3%	-18,4%	10,4%
Maximum Drawdown	-29,1%			

1 an glissant



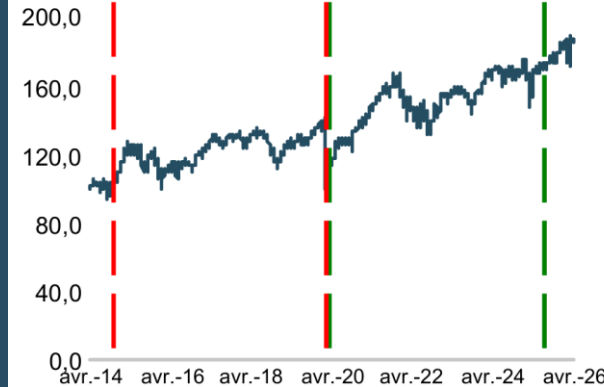
Meilleure perf. : 42,6% (18/03/2020-18/03/2021)  
Pire perf. : -20,8% (18/03/2019-18/03/2020)

3 ans glissants



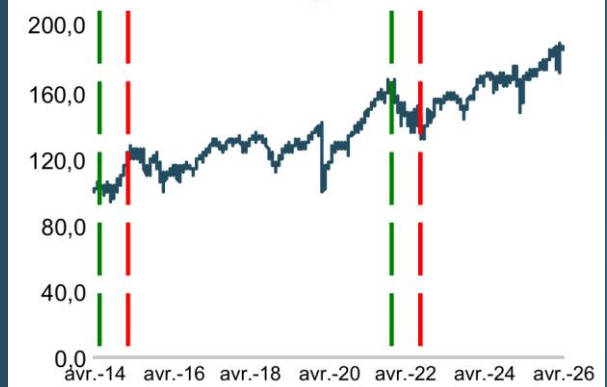
Meilleure perf. : 49,7% (18/03/2020-17/03/2023)  
Pire perf. : -18,3% (16/03/2017-16/03/2020)

5 ans glissants



Meilleure perf. : 67,1% (18/03/2020-18/03/2025)  
Pire perf. : -18,4% (18/03/2015-18/03/2020)

7 ans glissants



Meilleure perf. : 67,2% (16/10/2014-15/10/2021)  
Pire perf. : 10,4% (23/06/2015-23/06/2022)

Les chiffres des performances citées ont trait aux années écoulées.  
Les performances passées ne sont pas un indicateur fiable des performances futures.

Source : Palatine AM. Du 30/04/2014 au 30/04/2026.

# Palatine AM, une boutique de gestion premium au sein du Groupe BPCE

Une société de gestion de portefeuilles sur 3 axes : taux, actions, diversifiés & gestion sous mandat

100% filiale de  
Banque Palatine

3,970 Mds €\*\*  
d'actifs sous gestion

850 + clients particuliers à travers la  
Banque Palatine et les partenariats en  
Assurance-Vie

50+ collaborateurs

- 24 collaborateurs Palatine AM
- Pour les fonds taux délégués chez Ostrum AM :  
22 analystes crédit + 4 gérants Ostrum AM
- Fonctions support chez la Banque Palatine

Vision durable  
de l'investissement



Filtre ESG et/ou label ISR\*  
sur les fonds actions  
grandes capitalisations



Signataire des PRI

100%

PALATINE  
l'Art d'Être Banquier



GRUPE  
BPCE

Mai 2026

PALATINE  
ASSET MANAGEMENT  
Donner du sens et de la valeur  
à vos investissements



\*Les références à un classement, un prix ou un label ne préjugent pas des résultats futurs du fonds ou du gestionnaire.

Source : Palatine AM. \*\*Au 30/04/2026, dont 2,740 Mds € gérés par une société déléguataire.

# Avertissement

Ce document d'information est à caractère promotionnel, il ne peut être reproduit, communiqué, ou publié, en totalité ou en partie, sans l'autorisation préalable et écrite de Palatine Asset Management. Il peut être modifié à tout moment sans préavis. Les informations contenues dans ce document, notamment les informations chiffrées, sont issues en partie de sources internes ou externes et considérées comme dignes de foi. **Veillez-vous référer au prospectus des OPC et au document d'informations clés (DIC) avant de prendre toute décision d'investissement.** Ces documents sont disponibles gratuitement à l'adresse suivante : 140 boulevard Malesherbes – 75017 Paris et sur le site internet de la société de gestion : [www.palatine-am.com](http://www.palatine-am.com).

Palatine Asset Management attire l'attention de l'investisseur sur le fait que les performances passées présentées sont basées sur des chiffres ayant trait aux années écoulées et ne sauraient présager des performances futures des OPC cités. Il est rappelé ici que tout investissement financier comporte des risques. **Les OPC sont exposés aux risques suivants : risque de perte en capital, risque discrétionnaire, risque actions, risque de change, risque de taux, risque de crédit, risque lié à la détention d'obligations convertibles, risque de contrepartie et risque en matière de durabilité.**

Le capital et les performances courantes ou futures du ou des OPC cités dans ce document ne sont pas garantis. Ce document d'information n'a pas pour but de fournir et ne doit pas servir à fournir des conseils d'ordre comptable, juridique ou fiscal ou des recommandations d'investissement.

# Vos contacts commerciaux



**Marc SERAFINI**

*Responsable Institutionnels & Distribution*



+33 6 75 00 31 16



[marc.serafini@palatine.fr](mailto:marc.serafini@palatine.fr)



**Damien ROUX**

*Responsable Institutionnels & Distribution*



+33 6 86 02 67 74



[damien.roux@palatine.fr](mailto:damien.roux@palatine.fr)

# PALATINE

## ASSET MANAGEMENT

Donner du sens et de la valeur  
à vos investissements



Siège social : 86 rue de Courcelles  
75008 Paris - 950 340 885 RCS Paris



01 55 27 96 06



[www.palatine-am.com](http://www.palatine-am.com)



[Palatine AM](https://www.linkedin.com/company/palatine-am)