

**SCORES ESG AU 29.12.2023**

**PALATINE AMERIQUE**

**13,25 / 20**

couverture 100%

**SP 500 ESG**

**12,79 / 20**

couverture 99,22%

**FILTRE ISR, ANALYSES ET SOURCES DE DONNÉES**



**LES ANALYSES EXTRA FINANCIÈRES**

Palatine Asset Management s'appuie :

- Sur les analyses extra-financières de Moody's ESG Solutions, EthiFinances.
- Mais également sur les informations recueillies en direct ou via des brokers spécialisés intégrant une approche ISR, et traitées par son service interne d'analyse extra financière.
- Les risques climatiques et les indicateurs d'impacts sont calculés à partir des données Trucost (S&P Global)

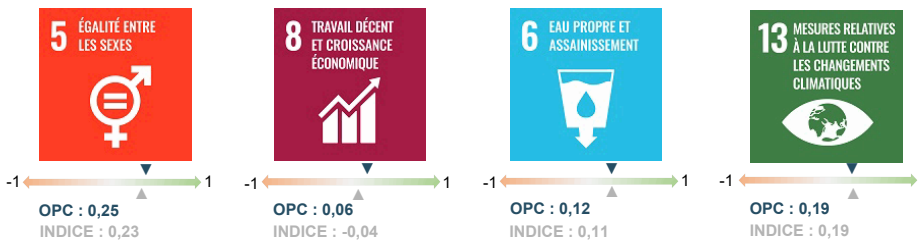


**LES SCORES ESG**

- Le score sur 20 de chaque valeur résulte d'une moyenne des scores de six critères (les ressources humaines, les comportements sur les marchés, les droits humains, l'environnement, la gouvernance d'entreprise et l'engagement sociétal).
- La note globale du portefeuille sur 20 est obtenue en calculant la moyenne pondérée par le poids des titres détenus dans l'actif net hors trésorerie.

**INDICATEURS DE DURABILITÉ**

SCORE DE CONTRIBUTION AUX OBJECTIFS DE DÉVELOPPEMENT DURABLES

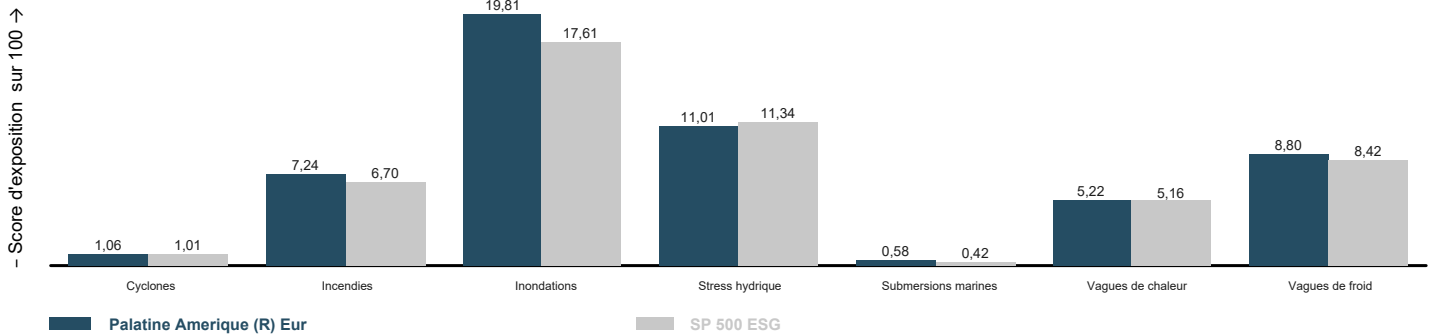


**AUTRES INDICATEURS ENVIRONNEMENTAUX, SOCIAUX ET DE GOUVERNANCE**

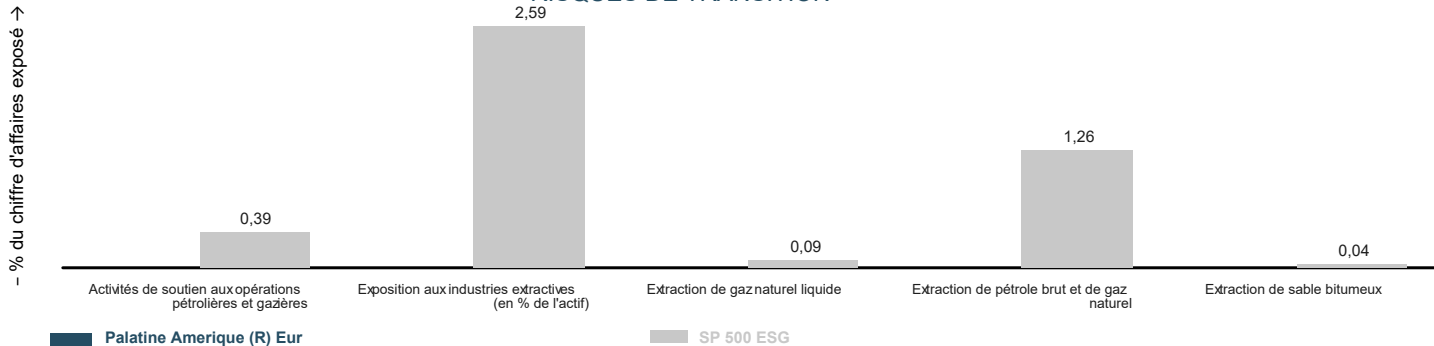
	PALATINE AMERIQUE	SP 500 ESG
<b>INDICATEURS CLIMATIQUES</b>		
Empreinte carbone (TCO2e/MEUR) Scopes 1,2,3 amont & aval	680,72 TCO2e/MEUR couverture 100,00%	334,35 TCO2e/MEUR couverture 99,88%
Intensité carbone (TCO2e/MEUR) Scopes 1,2,3 amont & aval	1 752,83 TCO2e/MEUR couverture 100,00%	1 073,55 TCO2e/MEUR couverture 99,88%
Exposition aux combustibles fossiles	11,78% couverture 100,00%	4,79% couverture 99,88%
<b>AUTRES INDICATEURS SOCIAUX ET DE GOUVERNANCE</b>		
Part de femmes dans le conseil d'administration	32,77% couverture 100,00%	34,91% couverture 99,88%
Pourcentage d'administrateurs indépendants	85,78% couverture 94,07%	86,4% couverture 98,74%
Pourcentage de signataires du Pacte Mondial des Nations-Unies	31,37% couverture 98,14%	37,65% couverture 98,62%

**RISQUES DE DURABILITÉ**

**RISQUES PHYSIQUES : PRÉVISIONS À HORIZON 2050**



**RISQUES DE TRANSITION**





## COMMENTAIRE THÉMATIQUE

Les émissions de gaz à effet de serre des Etats-Unis ont diminué de 1,9 % en 2023. Cette baisse doit tripler pour que la première économie mondiale puisse tenir ses objectifs climatiques de l'accord de Paris. Les Etats-Unis, deuxième plus gros émetteur mondial, se sont engagés à réduire de moitié leurs émissions d'ici 2030 par rapport à 2005.

Dans l'ensemble, les émissions américaines ont tendance à baisser à mesure que les centrales électriques et les voitures deviennent plus propres. Pour accélérer, le Congrès a approuvé en 2022 un montant record pour les technologies à faibles émissions comme les panneaux solaires, les éoliennes, les réacteurs nucléaires, les véhicules électriques et les carburants à hydrogène. La diminution des émissions en 2023, par rapport à 2022, est notamment due à la baisse de la production électrique avec du charbon, à son plus bas niveau depuis un demi-siècle.

Malgré tout, les Etats-Unis produisent toujours 17 % de leur électricité avec du charbon. La production d'électricité est progressivement remplacée par des centrales au gaz et les énergies renouvelables, mais les premières, également émettrices, progressent deux fois plus vite que les secondes. Les États-Unis sont l'un des 26 pays dans le monde qui ont vu leurs émissions diminuer ces dernières années. Une liste qui comprend le Brésil, la Grande-Bretagne, le Japon, une grande partie de l'Union européenne et l'Afrique du Sud. Mais à l'échelle mondiale, les émissions de CO2 ont encore atteint des niveaux records l'année dernière, en grande partie à cause de la hausse de l'utilisation des combustibles fossiles en Chine, en Inde et dans d'autres pays à croissance rapide.

## DÉTAIL DES 5 PRINCIPALES LIGNES DU PORTEFEUILLE

SOCIÉTÉS	%Actif	Score ESG	Secteur	Pays
MICROSOFT	9,4%	16,67	Information et communication	Etats Unis
APPLE INC	7,1%	6,67	Industrie manufacturière	Etats Unis
NVIDIA	5,3%	15,83	Industrie manufacturière	Etats Unis
HOME DEPOT	4,4%	13,33	Commerce; réparation d'automobiles et de motos	Etats Unis
THERMO FISHER SCIENTIFIC INC.	2,6%	11,67	Industrie manufacturière	Etats Unis

## SOCIÉTÉS EN PORTEFEUILLE LES MIEUX ET MOINS BIEN NOTÉES

ÉMETTEURS LES MIEUX NOTÉS	%Actif	Score ESG	Secteur	Pays
EQUINIX INC	0,96%	19,17	Activités immobilières	Etats Unis
VISA INC	1,74%	18,33	Activités financières et d'assurance	Etats Unis
NASDAQ OMX GROUP	1,77%	17,50	Activités financières et d'assurance	Etats Unis
ORACLE CORP	2,20%	17,50	Information et communication	Etats Unis
PUBLIC SVC ENTERPRISE GROUP	1,48%	17,50	Activités financières et d'assurance	Etats Unis

ÉMETTEURS LES MOINS BIEN NOTÉS	%Actif	Score ESG	Secteur	Pays
COSTCO WHOLESALE CORP	1,26%	10,00	Commerce; réparation d'automobiles et de motos	Etats Unis
GALLAGHER AJ & CO	0,56%	9,17	Activités financières et d'assurance	Etats Unis
APPLE INC	7,11%	6,67	Industrie manufacturière	Etats Unis
NETFLIX INC	1,48%	6,67	Information et communication	Etats Unis
TESLA MOTORS INC	1,76%	5,83	Industrie manufacturière	Etats Unis



## MÉTHODOLOGIE

• **Score de contribution aux ODDs** : La mesure de la contribution du fonds aux ODD s'appuie sur la base de données de Moody's ESG Solutions. Cette base de données fournit pour chacun de ces ODD :

- 1- un niveau de contribution qui varie sur une échelle allant de -1 à +1 en fonction du pourcentage que représente la part de produits en lien avec chaque ODD dans le CA de l'entreprise. Une contribution négative témoigne de l'exposition de l'entreprise à des activités controversées liées à un ODD (charbon, agriculture intensive, prêts à taux d'intérêt significatifs, ...).
- 2- et une note de qualité des actions menées par les entreprises qui prend en compte l'ensemble des actions des entreprises en termes E, S et G pondérées en fonction de l'importance de ces piliers pour chaque ODD. La note concernant les actions de contribution aux ODD varie de -1 à +1, elle peut être négative lorsqu'une controverse significative apparaît.

Une moyenne du score de la contribution et de la note de qualité des actions menées est ensuite réalisée. Le score ainsi obtenu est mesuré sur une échelle allant de -1 à +1.

• **Empreinte carbone** : correspond à l'empreinte carbone telle que définie dans l'annexe I du modèle de déclaration des principales incidences négatives sur la durabilité du règlement (UE) 2019/2088 du 27 novembre 2019 dit "SFDR".

• **Intensité carbone** : correspond à l'intensité carbone telle que définie dans l'annexe I du modèle de déclaration des principales incidences négatives sur la durabilité du règlement (UE) 2019/2088 du 27 novembre 2019 dit "SFDR".

• **Exposition aux combustibles fossiles** : Pourcentage des actifs investis dans des sociétés qui tirent des revenus de la prospection, de l'exploitation minière, de l'extraction, de la production, de la transformation, du stockage, du raffinage ou de la distribution, y compris le transport, l'entreposage, et le commerce, de combustibles fossiles au sens de l'article 2, point 62), du règlement (UE) 2018/1999 du Parlement européen et du Conseil.

• **Part de femmes dans le conseil d'administration** : Moyenne du pourcentage de femmes au sein des CA des entreprises investies pondérée par le poids de ces entreprises dans le portefeuille.

• **Pourcentage d'administrateurs indépendants** : Moyenne du pourcentage d'administrateurs indépendants au sein des conseils d'administration des entreprises investies pondérée par le poids de ces entreprises dans le portefeuille.

• **Pourcentage de signataires du Pacte Mondial des Nations Unies** : Pourcentage de sociétés signataires du Pacte Mondial des Nations Unies au sein du portefeuille pondéré par le poids de ces sociétés dans le portefeuille.

• **Risque physique** : Score d'exposition du portefeuille aux incendies, à l'occurrence de vague de chaleur ou de froid extrême par rapport aux conditions climatiques locales, au stress hydrique, aux inondations, à l'élévation du niveau de la mer, ou à des ouragans.

• **Risque de transition** : Pourcentage d'entreprises, pondéré par leurs poids dans le portefeuille, qui a une part de son chiffre d'affaires dans un ou plusieurs des secteurs suivants : exploitation souterraine ou à ciel ouvert de charbon bitumineux, extraction de pétrole brut, de pétrole de gaz naturel, de sable bitumineux, ou de gaz naturel liquide, forage de puits de pétrole ou de gaz et toutes autres activités de soutien aux opérations pétrolières et gazières.

Plus de détail sur les méthodologies sont disponibles dans les codes de transparence des fonds. retrouvez les sur notre site ainsi que plus d'informations sur l'investissement durable en cliquant ou en flashant ce QR code



**Ce document non contractuel ne présente pas un caractère publicitaire ou promotionnel. Les informations contenues dans ce document sont données à titre purement indicatif. Pour tout complément, vous devez vous reporter au DICI et au prospectus. Sources : PALATINE-AM, MOODY'S ESG SOLUTIONS, ETHIFINANCES, TRUCOST (S&P GLOBAL).**

Palatine Asset Management - Société Anonyme au capital de 1 917 540 €. Société de gestion de portefeuille agréée par l'AMF n° GP 05000014. Siège social : 86, rue de Courcelles 75008 PARIS | 950 340 885 RCS PARIS. Une société du groupe BPCE. Adresse Reporting Client : Horizons 17, 140 Boulevard Malesherbes 75017 PARIS | e-mail : amr-reporting@palatine.fr | Tél : 01.55.27.96.29 ou 01.55.27.94.26. Adresse courrier : TSA 60140 - 93736 Bobigny cedex 9 | Site internet : www.palatine-am.com