

# PALATINE GLOBAL BONDS

REPORTING ESG • 31 mars 2023

SFDR Article 8

## SCORES ESG AU 31.03.2023

PALATINE GLOBAL BONDS

**13,04 / 20**

couverture 100%

BLOOMBERG EURO AGGREGATE CORPORATE 3-5Y

**10,86 / 20**

couverture 93,06%

La part d'investissement durable de ce produit au 31.03.2023 est de 36,84%\*

\*Hors cash et assimilé

## FILTRE ISR, ANALYSES ET SOURCES DE DONNÉES



### LES ANALYSES EXTRA FINANCIÈRES

Palatine Asset Management s'appuie :

- Sur les analyses extra-financières de Moody's ESG Solutions, Ethifinances.
- Mais également sur les informations recueillies en direct ou via des brokers spécialisés intégrant une approche ISR, et traitées par son service interne d'analyse extra financière.
- Les risques climatiques et les indicateurs d'impacts sont calculés à partir des données Trucost (S&P Global)

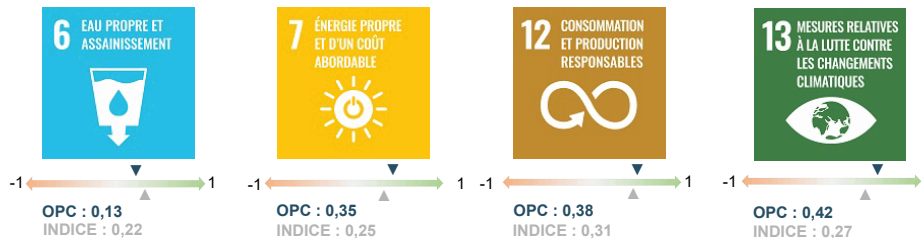


### LES SCORES ESG

- Le score sur 20 de chaque valeur résulte d'une moyenne des scores de six critères (les ressources humaines, les comportements sur les marchés, les droits humains, l'environnement, la gouvernance d'entreprise et l'engagement sociétal).
- La note globale du portefeuille sur 20 est obtenue en calculant la moyenne pondérée par le poids des titres détenus dans l'actif net hors trésorerie.

## INDICATEURS DE DURABILITÉ

SCORE DE CONTRIBUTION AUX OBJECTIFS DE DÉVELOPPEMENT DURABLES

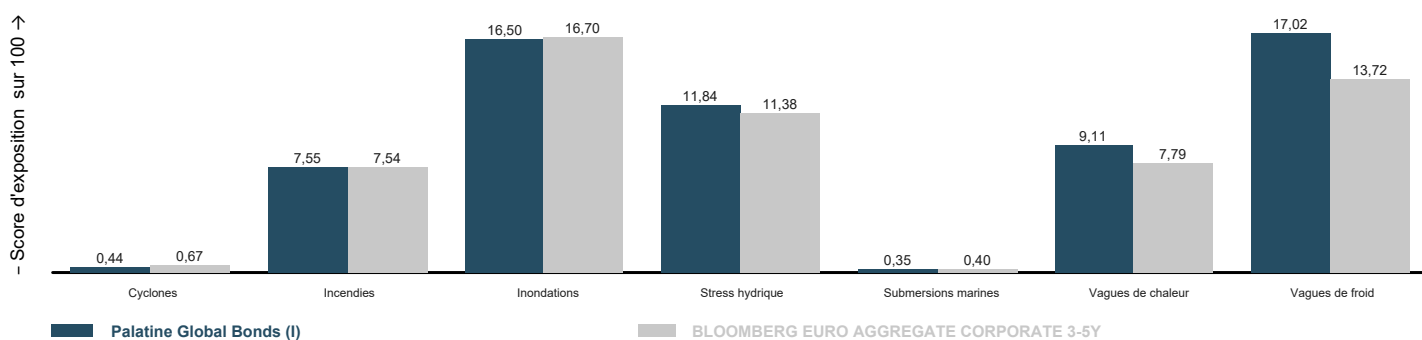


## AUTRES INDICATEURS ENVIRONNEMENTAUX, SOCIAUX ET DE GOUVERNANCE

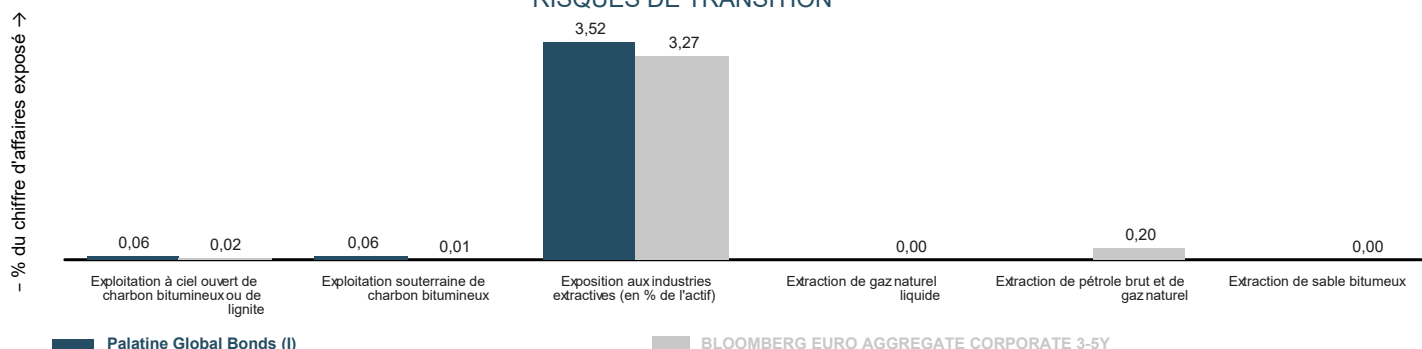
	PALATINE GLOBAL BONDS	BLOOMBERG EURO AGGREGATE CORPORATE 3-5Y
<b>INDICATEURS CLIMATIQUES</b>		
Empreinte carbone (TCO2e/MEUR) Scopes 1,2,3 amont & aval	713,48 TCO2e/MEUR couverture 67,09%	438,24 TCO2e/MEUR couverture 90,64%
Intensité carbone (TCO2e/MEUR) Scopes 1,2,3 amont & aval	910,15 TCO2e/MEUR couverture 67,09%	988,83 TCO2e/MEUR couverture 91,45%
Exposition aux combustibles fossiles	7,3% couverture 67,09%	8,73% couverture 92,03%
<b>AUTRES INDICATEURS SOCIAUX ET DE GOUVERNANCE</b>		
Pourcentage moyen de femmes au comité de direction	38,98% couverture 63,83%	36,59% couverture 88,03%
Pourcentage moyen d'administrateurs indépendants	54,19% couverture 85,48%	66,95% couverture 92,15%
Pourcentage de sociétés ayant signé le Pacte Mondial des Nations-Unies	72,92% couverture 99,89%	57,92% couverture 99,04%

## RISQUES DE DURABILITÉ

### RISQUES PHYSIQUES : PRÉVISIONS À HORIZON 2050



### RISQUES DE TRANSITION



## COMMENTAIRE THÉMATIQUE

Conscient de l'impact des télécoms sur l'environnement, Iliad poursuit son engagement en matière environnemental à travers sa stratégie climat (neutralité carbone visée pour 2035, déploiement de pratiques circulaires...). Un plan de sobriété a été annoncé au début de l'hiver 2022 - 2023. Ce plan comporte plusieurs mesures qui devraient générer des économies d'énergie considérables :

Réseau mobile : 10 % d'économies attendues grâce à la forte réduction de la consommation du réseau télécom en désactivant une large part des bandes passantes la nuit.

Publicité : Engagement à désactiver les publicités lumineuses 30 minutes après la fermeture de ses magasins.

Sur le recyclage, la société encourage le reconditionné et le recyclage des terminaux mobiles. L'emballage de la Freebox fait lui aussi l'objet de projet pour lui donner une seconde vie.

La société a également rédigé un nouveau code éthique, et est soucieuse du bien-être de ses salariés à travers la mise en place d'un milieu de travail agréable et sécurisé.

Nous détenons donc en portefeuille régulièrement le titre qui présente une démarche ESG en amélioration avec une valeur financière attractive par rapport à ses fondamentaux financiers.

## DÉTAIL DES 5 PRINCIPALES LIGNES DU PORTEFEUILLE

SOCIÉTÉS	%Actif	Score ESG	Secteur	Pays
FRTR 2.75% 10/25/27	10,7%	16,19	Administration publique	France
OATi 0.1% 01/03/25	4,8%	16,19	Administration publique	France
BFCM 3.875% 01/26/28	3,1%	13,00	Activités financières et d'assurance	France
WORLDLINE 0.50% 30/06/23 *EUR	2,6%	12,40	Activités financières et d'assurance	France
IBM 3.625% 06/02/31 *EUR	2,6%	9,60	Information et communication	Etats Unis

## SCORES ESG PAR SECTEURS D'ACTIVITÉS

	PALATINE GLOBAL BONDS		BLOOMBERG EURO AGGREGATE CORPORATE 3-5Y	
	Score ESG	Allocation	Score ESG	Allocation
Activités financières et d'assurance	10,40 /20	41,51%	11,21 /20	48,33%
Administration publique	13,69 /20	20,9%		0%
Industrie manufacturière	9,94 /20	10,95%	10,43 /20	24,84%
Activités de services administratifs et de soutien	11,48 /20	6,07%	12,31 /20	1,17%
Transports et entreposage	11,02 /20	5,62%	10,65 /20	2,68%
Production et distribution d'électricité, de gaz, de vapeur et d'air conditionné	12,46 /20	4,45%	12,81 /20	4,48%
Information et communication	8,77 /20	3,78%	10,70 /20	6,51%
Construction	8,12 /20	2,25%	11,05 /20	0,23%
Industries extractives	11,16 /20	1,54%	10,25 /20	0,49%
Santé humaine et action sociale	8,29 /20	1,25%	8,39 /20	0,77%
Activités immobilières	12,01 /20	1,01%	9,12 /20	6,39%
Commerce; réparation d'automobiles et de motocycles	9,07 /20	0,66%	8,63 /20	0,69%
Autres activités de services		0%		0,07%
Activités spécialisées, scientifiques et techniques		0%	10,55 /20	1,01%
Production et distribution d'eau; assainissement, gestion des déchets et dépollution		0%	12,67 /20	0,96%
Hébergement et restauration		0%	10,47 /20	0,38%
Non identifié		0%	8,47 /20	1,01%

## SOCIÉTÉS EN PORTEFEUILLE LES MIEUX ET MOINS BIEN NOTÉES

ÉMETTEURS LES MIEUX NOTÉS	%Actif	Score ESG	Secteur	Pays
FRANCE TRESOR BTF	15,55%	16,19	Administration publique	France
RTE EDF TRANSPORT	1,02%	16,19	Production et distribution d'électricité, de gaz, de vapeur et d'air conditionné	France
BUNDESREP DEUTSCH	2,13%	16,17	Administration publique	Allemagne
LA BANQUE POSTALE	2,10%	15,00	Activités financières et d'assurance	France
HOLDING D'INFRASTRUCTURES DE TRANSF	1,05%	14,60	Transports et entreposage	France

ÉMETTEURS LES MOINS BIEN NOTÉS	%Actif	Score ESG	Secteur	Pays
AMPLIFON SPA	0,37%	9,60	Commerce; réparation d'automobiles et de motocycles	Italie
NYKREDIT REALKRED	1,45%	9,40	Activités financières et d'assurance	Danemark
SCHAEFFLER AG	1,66%	8,80	Industrie manufacturière	Allemagne
VITERRA FIN BV	1,74%	8,67	Activités financières et d'assurance	Pays Bas
CITIGROUP INC	1,00%	8,60	Activités financières et d'assurance	Etats Unis

## MÉTHODOLOGIE

• **Score de contribution aux ODDs** : La mesure de la contribution du fonds aux ODD s'appuie sur la base de données de Moody's ESG Solutions. Cette base de données fournit pour chacun de ces ODD :

- 1- un niveau de contribution qui varie sur une échelle allant de -1 à +1 en fonction du pourcentage que représente la part de produits en lien avec chaque ODD dans le CA de l'entreprise. Une contribution négative témoigne de l'exposition de l'entreprise à des activités controversées liées à un ODD (charbon, agriculture intensive, prêts à taux d'intérêt significatifs, ...).
- 2- et une note de qualité des actions menées par les entreprises qui prend en compte l'ensemble des actions des entreprises en termes E, S et G pondérées en fonction de l'importance de ces piliers pour chaque ODD. La note concernant les actions de contribution aux ODD varie de -1 à +1, elle peut être négative lorsqu'une controverse significative apparaît.

Une moyenne du score de la contribution et de la note de qualité des actions menées est ensuite réalisée. Le score ainsi obtenu est mesuré sur une échelle allant de -1 à +1.

• **Empreinte carbone** : correspond à l'empreinte carbone telle que définie dans l'annexe I du modèle de déclaration des principales incidences négatives sur la durabilité du règlement (UE) 2019/2088 du 27 novembre 2019 dit "SFDR".

• **Intensité carbone** : correspond à l'intensité carbone telle que définie dans l'annexe I du modèle de déclaration des principales incidences négatives sur la durabilité du règlement (UE) 2019/2088 du 27 novembre 2019 dit "SFDR".

• **Part de production d'énergie renouvelable** : Elle représente la part de la production totale d'énergie renouvelable répartie dans le portefeuille et celle de son indice de référence. Le pourcentage de la production électrique (% GWh) renouvelable du portefeuille est calculé en utilisant la répartition du chiffre d'affaires de l'entreprise, notamment : la production d'énergie éolienne, solaire, hydroélectrique, de biomasse, houlomotrice et marémotrice, et géothermique.

• **Exposition aux combustibles fossiles** : Pourcentage des actifs investis dans des sociétés qui tirent des revenus de la prospection, de l'exploitation minière, de l'extraction, de la production, de la transformation, du stockage, du raffinage ou de la distribution, y compris le transport, l'entreposage, et le commerce, de combustibles fossiles au sens de l'article 2, point 62), du règlement (UE) 2018/1999 du Parlement européen et du Conseil.

• **Pourcentage moyen de femmes au comité de direction** : Moyenne du pourcentage de femmes au sein des CA des entreprises investies pondérée par le poids de ces entreprises dans le portefeuille.

• **Pourcentage moyen d'administrateurs indépendants** : Moyenne du pourcentage d'administrateurs indépendants au sein des conseils d'administration des entreprises investies pondérée par le poids de ces entreprises dans le portefeuille.

• **Pourcentage de sociétés ayant signé le Pacte Mondial des Nations Unies** : Part de sociétés signataires du Pacte Mondial des Nations Unies au sein du portefeuille par rapport au nombre de sociétés total de sociétés investies.

• **Risque physique** : Score d'exposition du portefeuille aux incendies, à l'occurrence de vague de chaleur ou de froid extrême par rapport aux conditions climatiques locales, au stress hydrique, aux inondations, à l'élévation du niveau de la mer, ou à des ouragans.

• **Risque de transition** : Pourcentage d'entreprises, pondéré par leurs poids dans le portefeuille, qui a une part de son chiffre d'affaires dans un ou plusieurs des secteurs suivants : exploitation souterraine ou à ciel ouvert de charbon bitumineux, extraction de pétrole brut, de pétrole de gaz naturel, de sable bitumineux, ou de gaz naturel liquide, forage de puits de pétrole ou de gaz et toutes autres activités de soutien aux opérations pétrolières et gazières.

Plus de détail sur les méthodologies sont disponibles dans les codes de transparence des fonds. retrouvez les sur notre site ainsi que plus d'informations sur l'investissement durable en cliquant ou en flashant ce QR code



**Ce document non contractuel ne présente pas un caractère publicitaire ou promotionnel. Les informations contenues dans ce document sont données à titre purement indicatif. Pour tout complément, vous devez vous reporter au DICI et au prospectus. Sources : PALATINE-AM, MOODY'S ESG SOLUTIONS, ETHIFINANCES, TRUCOST (S&P GLOBAL).**

Palatine Asset Management - Société Anonyme au capital de 1 917 540 €. Société de gestion de portefeuille agréée par l'AMF n° GP 05000014. Siège social : 86, rue de Courcelles 75008 PARIS | 950 340 885 RCS PARIS. Une société du groupe BPCE. Adresse Reporting Client : Horizons 17, 140 Boulevard Malesherbes 75017 PARIS | e-mail : amr-reporting@palatine.fr | Tél : 01.55.27.96.29 ou 01.55.27.94.26. Adresse courrier : TSA 60140 - 93736 Bobigny cedex 9 | Site internet : www.palatine-am.com