



PALATINE FRANCE EMPLOI DURABLE

Thématique : l'emploi en France

ISR : Focus Social

Avertissement

Ce document d'information est à caractère promotionnel, il ne peut être reproduit, communiqué, ou publié, en totalité ou en partie, sans l'autorisation préalable et écrite de Palatine Asset Management. Il peut être modifié à tout moment sans préavis. Les informations contenues dans ce document, notamment les informations chiffrées, sont issues en partie de sources internes ou externes et considérées comme dignes de foi. Palatine Asset Management attire l'attention de l'investisseur sur le fait que les performances passées présentées sont basées sur des chiffres ayant trait aux années écoulées et ne sauraient présager des performances futures des OPC cités. Palatine Asset Management ne garantit, par ailleurs et d'aucune manière, les performances courantes ou futures de ou des OPC cités dans ce document. Ce document d'information n'a pas pour but de fournir et ne doit pas servir à fournir des conseils d'ordre comptable, juridique ou fiscal ou des recommandations d'investissement. Il est rappelé ici que tout investissement financier comporte des risques (les risques de marché, le risque de capital, le risque de change) pouvant se traduire par des pertes financières. Dès lors, Palatine Asset Management recommande, préalablement à tout investissement, au destinataire du présent document de lire attentivement les prospectus des OPC, tenus disponibles gratuitement à son siège social sis 86 rue de Courcelles, Paris 75008 ou sur son site internet www.palatine-am.com et de s'assurer qu'il dispose de l'expérience et des connaissances nécessaires lui permettant de fonder sa décision d'investissement, notamment au regard de ses conséquences juridiques et fiscales.

Qui sommes-nous ?

Changement de nom agréé par l'AMF en 2005

100% filiale de la Banque Palatine



25
collaborateurs



Actifs sous gestion
5,2 Md€



Filtre ESG et/ou label ISR
sur les fonds actions grandes capitalisations

Signataire des principes pour l'investissement responsable des Nations Unies

CLIENTS

- Institutionnels (Caisses de retraite, Compagnies d'assurance, ...)
- Multi-gérants et Family offices
- Banques privées
- Banques et assurances digitales
- Conseils indépendants, CGP, CGPI

CLASSES D'ACTIFS

- Toutes capitalisations France et Europe
- Obligations d'entreprises court et moyen terme
- Gestion sous mandat et multi-gestion
- Monétaire standard et court terme

STYLES DE GESTION

- Valeurs de croissance (grandes capitalisations)
- Filtre ESG et label ISR sur les fonds actions grandes capitalisations
- Label relance sur les petites capitalisations
- Intégration ESG sur les fonds taux et sur la gestion sous mandat

UNE VISION DURABLE DE LA VALEUR DES ENTREPRISES

L'ISR au cœur de nos ambitions

Gestion des actions
françaises, européennes,
large et mid caps

10 fonds

1,2 MD€ d'actifs sous gestion*

Gestion obligataire
et monétaire axée sur
les émetteurs

7 fonds

3,6 MD€ d'actifs sous gestion*

Gestion sous mandat
intégrant les critères
E.S.G

4 fonds

350 M€ d'actifs sous gestion*

INVESTIR DANS L'ÉCONOMIE RÉELLE À TRAVERS UNE POLITIQUE D'INVESTISSEMENT DURABLE

5,2 MDS D'ACTIFS SOUS GESTION**

*Au 31 décembre 2021.

Le cœur de notre offre actions : une approche ESG et thématique



THEMATIQUE	ESG	OPC
Sauvegarde de la planète	<i>Environnement</i>	Palatine Planète
Emploi en France	<i>Social</i>	Palatine France Emploi Durable
Entreprises familiales	<i>Gouvernance</i>	Palatine Entreprises Familiales ISR
Sociétés exportatrices européennes	<i>Gestion ISR</i>	Export Europe
Leaders américains	<i>Gestion ISR</i>	Palatine Amérique

ODD PRIS EN COMPTE			
1 PAS DE PAUVRETÉ	3 BONNE SANTÉ ET BIEN-ÊTRE	4 ÉDUCATION DE QUALITÉ	5 ÉGALITÉ ENTRE LES SEXES
6 EAU PROPRE ET ASSAINISSEMENT	7 ÉNERGIE PROPRE ET D'UN COÛT ABORDABLE	8 TRAVAIL DÉCENT ET CROISSANCE ÉCONOMIQUE	10 INÉGALITÉS RÉDUITES
12 CONSOMMATION ET PRODUCTION RESPONSABLES	13 MESURES RELATIVES À LA LUTTE CONTRE LES CHANGEMENTS CLIMATIQUES	14 VIE AQUATIQUE	15 VIE TERRESTRE

DONNER DU SENS ET DE LA VALEUR À VOS INVESTISSEMENTS

LA CROISSANCE DURABLE : UN LEVIER EFFICACE DE PERFORMANCE SUR LE LONG TERME

Note (*) : le nom d'Objectifs de développement durable (ODD) (en anglais : *Sustainable Development Goals*, ou SDGs) est couramment utilisé pour désigner les dix-sept objectifs établis par les États membres des Nations unies et qui sont rassemblés dans l'Agenda 2030.

PALATINE FRANCE EMPLOI DURABLE en deux mots



Bruno VACOSSIN
Gérant de Palatine
France Emploi Durable



Privilégier les sociétés de qualité ayant déployé des politiques sociales les plus vertueuses en matière d'emploi en France (sans contrainte sectorielle)

Une approche qualité de premier ordre

- structure financière solide
- niveau d'endettement maîtrisé
- forte rentabilité
- société en croissance

Des mesures d'impact

- création d'emplois de qualité en France
- mesure la part des entreprises qui contribuent aux ODDs

Classification AMF

Actions françaises

Label

En cours

Classification SFDR

Article 8
Article 9 en cours

1 Enjeux

2 Processus d'investissement

3 Illustrations

4 Souscrire



1

Enjeux



Les enjeux forts du lancement de PALATINE FRANCE EMPLOI DURABLE

Enjeux économiques : la France a des efforts à faire en matière d'emploi

- Privilégier les entreprises qui créent des emplois de qualité (Promotion, équité des rémunérations, ...)
- Accessibilité aux personnes ayant le plus de difficultés d'accès à l'emploi (Jeunes, seniors, PSH, ...)

Un thème encore sous-représenté au regard de l'importance qu'il occupe dans notre société

Enjeux cruciaux pour la transition vers une société plus durable face aux différents risques à venir

- Nouveaux besoins chez les salariés avec le changement générationnel
- Nombreux métiers risquant de disparaître avec la transformation digitale
- Secteurs les plus affectés par la transition écologique

Intégrer la durabilité dans la gestion / Engagement

Evaluer les impacts en particulier sur l'emploi pour une plus grande transparence à travers nos reportings

2

Processus d'investissement



Un processus d'investissement rigoureux

1

FILTRE ISR

Partenariat avec agence de notation extra-financière

Définition de l'Univers



- Politique sociale de l'entreprise
- Protection de l'Environnement
- Relations client-fournisseur
- Politique managériale de l'entreprise
- Relations avec la société civile
- Droits humains

Exclus : note ESG < 12/20 et affichant sur le seul critère social une note < 10/20.

104 valeurs

2

FILTRE SPECIALISE CRITERE SOCIAL

Partenariat avec agence de notation extra-financière HUMPACT

« Best-in-Universe »



HUMPACT

- Création nette d'emplois en France
- Emploi des jeunes, l'apprentissage et l'alternance
- Maintien dans l'emploi des séniors
- Intégration des personnes en situation de handicap
- Parité femmes-hommes
- Qualité de l'emploi
- Partage de valeur
- Transparence des données et des informations
- Engagement sur les ODDs de l'ONU
- Diversité des collaborateurs
- Achats responsables et sociaux

Score Humpact > ★★

90 valeurs

3

FILTRE FONDAMENTAL

Notation financière

Sélection multicritères

Analyse
QUALITATIVE
des entreprises

Qualité du management
Stratégie claire et cohérente

Analyse
QUANTITATIVE
des entreprises

Etude approfondie
des ratios financiers

55 valeurs

40 valeurs

120 valeurs de départ (SBF 120)

Performance, volatilité et score ISR

PERFORMANCE

	2021	3 ans	5 ans	10 ans
Palatine France Emploi Durable	31,0 %	47,4 %	37,7 %	138,4 %
SBF 120 Dividendes nets réinvestis	28,4 %	56,0 %	59,4 %	179,6 %

VOLATILITE

	1 an	3 ans	5 ans	10 ans
Palatine France Emploi Durable	12,2 %	20,4 %	17,5 %	16,5 %
SBF 120 Dividendes nets réinvestis	13,0 %	23,1 %	19,5 %	18,1 %

SCORE ISR

Indice de référence	SBF 120
Note ISR du Fonds	17,04
Note ISR de l'indice	16,70

au 31.12.2021
*Pas de calcul pour la volatilité : hebdomadaire
Les chiffres sont issus de MorningStar Direct

Pourquoi investir dans le fonds ?



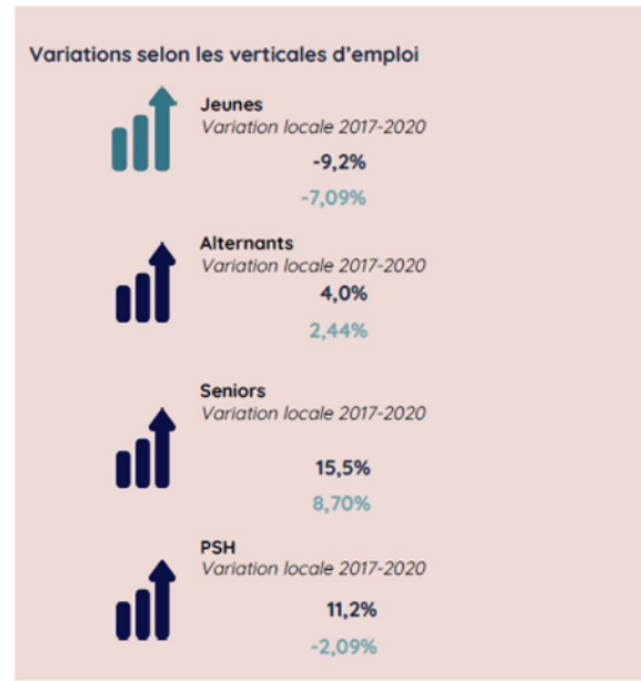
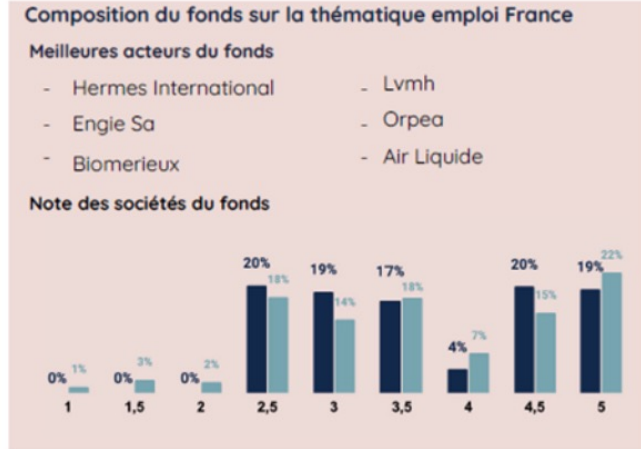
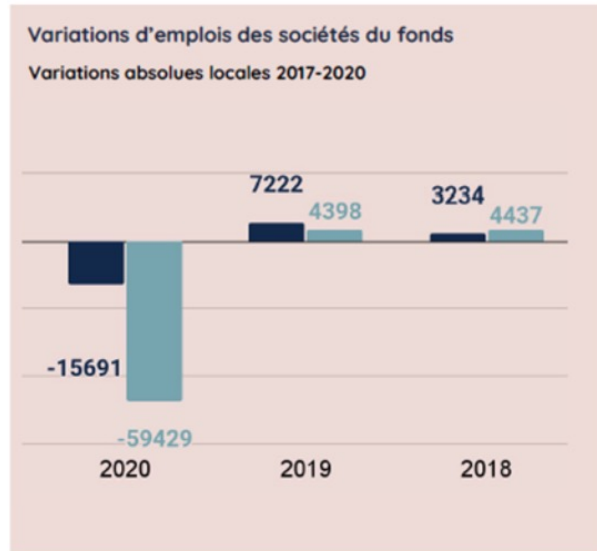
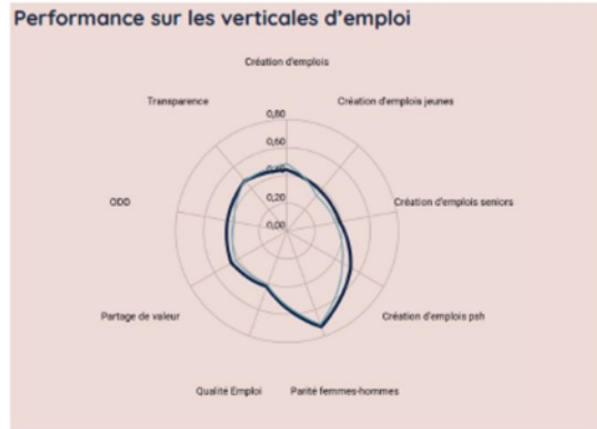
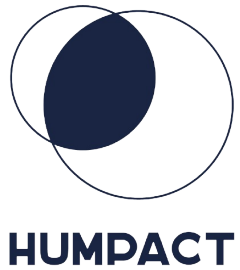
- Approche thématique sociale : meilleures pratiques en matière environnementale, sociale et de gouvernance (critères ESG)
- Sociétés de qualité ayant déployé les politiques sociales les plus vertueuses en matière d'emploi en France (sans contrainte sectorielle)
- Approche de qualité (structure financière solide, niveau d'endettement maîtrisé, forte rentabilité, société en croissance,...)

3

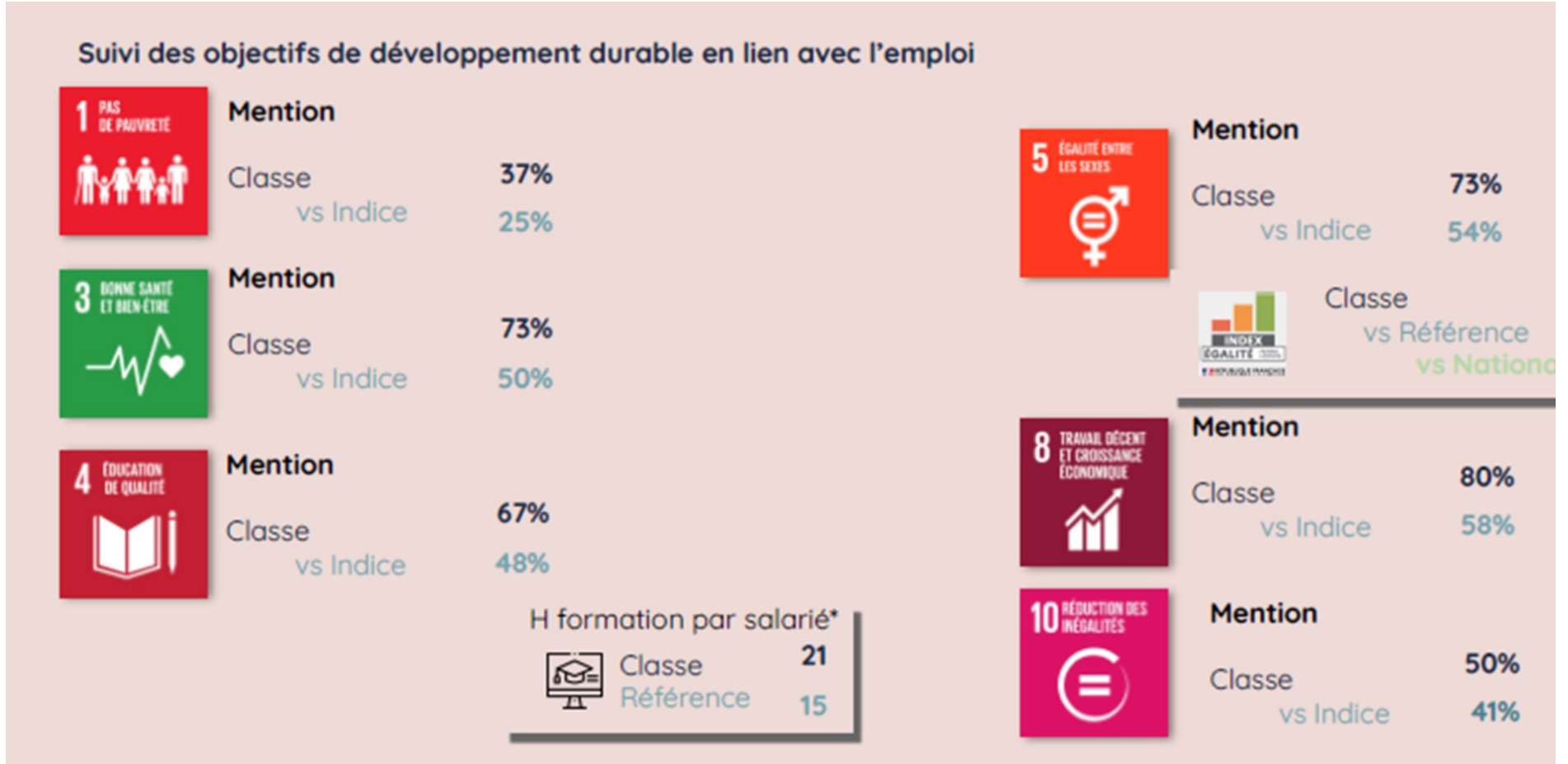
Illustrations



Exemple de reporting Humpact : mesures d'impact



Exemple de reporting Humpact : contribution aux ODDs



4

Souscrire



Souscrire

Classification AMF	Actions françaises
Code ISIN	Part C FR0000930455
Indicateur de référence	SBF 120
Date de lancement	13/10/1978
Devise	Euro
PEA	Éligible au PEA
Frais de gestion	Part I
Commission de souscription	1,196 % (maximum)



Palatine Asset Management - Société Anonyme au capital de 1 917 540 €

Société de gestion de portefeuille agréée par l'AMF n° GP 05000014

Siège social : 86 rue de Courcelles 75008 Paris - 950 340 885 RCS Paris

Une société du groupe BPCE

Site internet : www.palatine-am.com - Tél : 01 55 27 95 37