

Septembre 2017

# PALATINE

ASSET MANAGEMENT

PRESENTATION DE LA SOCIETE





# SOMMAIRE

1  
2  
3  
4

UNE GESTION ACTIVE DE  
CONVICTION

NOS ÉQUIPES AU SERVICE  
DES CLIENTS

NOTRE PHILOSOPHIE  
DE GESTION

UNE EXPERTISE  
RECONNUE



A close-up photograph of a mechanical watch movement, showing intricate gears, levers, and screws. The image is split diagonally: the left side is in natural light, while the right side is overlaid with a semi-transparent purple filter. A dark red horizontal bar is positioned at the top left.

PALATINE ASSET MANAGEMENT

**UNE GESTION ACTIVE  
DE CONVICTION**

# UNE GESTION ACTIVE DE CONVICTION

- ▶ **Palatine Asset Management** est une des rares sociétés de gestion européennes, filiale d'un grand groupe bancaire, à pratiquer une gestion indépendante des indices de référence.
- ▶ Afin de répondre à vos attentes, nos gérants peuvent exprimer leurs convictions, et mettre leurs talents au service de la recherche d'Alpha.
- ▶ La rigueur des processus de gestion contribue également à l'obtention de classements particulièrement flatteurs dans l'ensemble des classes d'actifs et pour une grande majorité des OPC.
- ▶ Nous sommes toujours confiants pour 2017 et espérons que cette année les investisseurs ayant choisi Palatine Asset Management bénéficieront d'excellentes performances en valeur relative et absolue.

« *Une gestion indépendante des indices de référence* »



**Dominique Hartog**  
Président du Directoire



**Pierre Duval**  
Membre du Directoire

# UNE GESTION ACTIVE DE CONVICTION

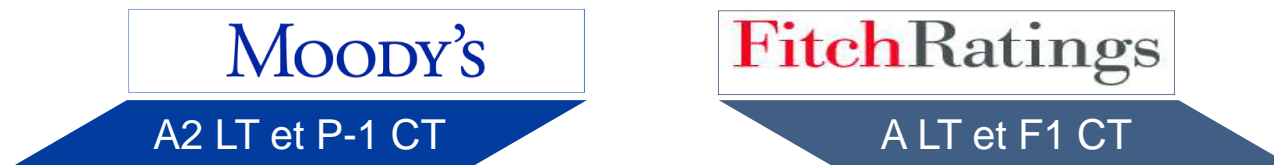
## Palatine Asset Management

- ▶ Société anonyme à Directoire et Conseil de surveillance au capital de 1 917 540 €, elle gère des SICAV et des FCP dont certains sont parmi les plus anciens de leur catégorie.
- ▶ Palatine Asset Management est titulaire en qualité de société de gestion de portefeuille des agréments AMF au titre de la directive 2009/65/CE pour la gestion d'OPCVM et au titre de la directive 2011/61/UE dite « Directive AIFM » pour la gestion de FIA.

## La Banque Palatine

- ▶ Sa maison mère, anciennement Banque Sanpaolo, remonte à la création en 1780 de la Société Vernes & Compagnie.
- ▶ La Banque Palatine est filiale à 100% de BPCE, deuxième groupe bancaire français.

Sa notation est :



# UNE GESTION ACTIVE DE CONVICTION

## La Banque Palatine, 230 ans d'histoire

**1780**

Création à Lyon de Vernes & Compagnie par Jean-Louis Vernes.

**1990**

L'Istituto Bancario Sanpaolo di Torino rachète la Banque Française Commerciale.  
**La Banque Sanpaolo est créée.**

**2003**

La Caisse Nationale des Caisses d'Epargne devient actionnaire à 60 %.

**2008**

La Banque Palatine devient filiale à **100 % des Caisses d'Epargne.**

**2010**

L'organe central BPCE (91,67 %) et Crédit Foncier (8,33 %) sont actionnaires de la Banque Palatine.

**1971**

Création de la Banque Vernes et Commerciale de Paris suite à la fusion de la Banque Vernes avec la Banque Commerciale de Paris. Elle restera dirigée par la famille Vernes jusqu'en 1982.

**1996**

La Banque Sanpaolo reprend le réseau de la Banque Veuve Morin-Pons.

**2005**

La Banque Sanpaolo change de nom pour devenir **la Banque Palatine.**

**2009**

Fusion des Caisses d'Epargne et des Banques Populaires : la Banque Palatine devient filiale **du Groupe BPCE.**

**2012**

La Banque Palatine devient filiale à 100 % de l'organe central BPCE.

# UNE GESTION ACTIVE DE CONVICTION

## *Un actionariat solide*



PALATINE ASSET MANAGEMENT

**NOS ÉQUIPES  
AU SERVICE  
DES CLIENTS**



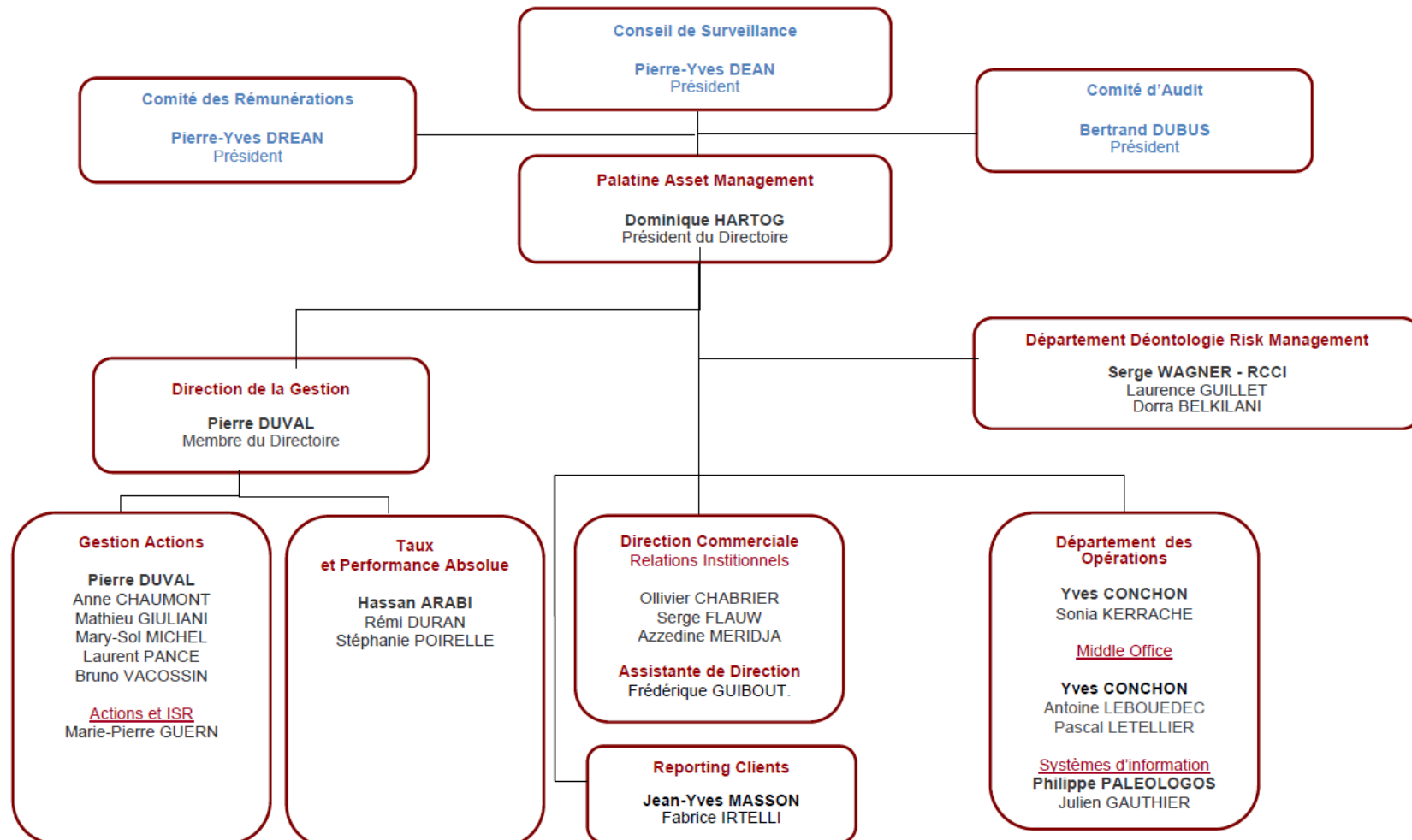
# NOS ÉQUIPES AU SERVICE DES CLIENTS

- ▶ Palatine Asset Management propose depuis plus de 30 ans ses expertises en matière de gestion d'OPC actions, obligataires, monétaires et diversifiés.
- ▶ Ses clients, pour l'essentiel des Investisseurs Institutionnels, institutions de retraite et de prévoyance, lui font confiance pour la robustesse de ses processus et sa gestion active.
- ▶ Forte d'une équipe de 27 professionnels, elle gère près de 4 milliards d'euros d'actifs répartis entre 61 OPC (31/01/2017).
- ▶ Les gérants possèdent un savoir faire dans la recherche d'obligations privées et d'émissions à haut rendement européennes.

# NOS ÉQUIPES AU SERVICE DES CLIENTS



## ORGANIGRAMME AOUT 2017



# NOS ÉQUIPES AU SERVICE DES CLIENTS



Dominique Hertog  
Président du Directoire



Pierre Duval  
Membre du Directoire



Pierre Duval  
Membre du Directoire  
Directeur de la gestion



Anne Chaumont  
Gestion MID & SMALL  
Europe



Matthieu Giuliani  
Gestion Large CAP Europe,  
Energies Renouvelables



Marie-Pierre Guern  
Gestion Large CAP  
Europe + ISR



Mary-Sol Michel  
Gestion Large CAP  
Europe



Laurent Pancé  
Gestion MID & SMALL  
France



Bruno Vacossin  
Gestion Large CAP  
Europe, Eau



Stéphanie Poirelle  
Gestion Obligataire +ISR



Hassan Arabi  
Gestion Obligataire & crédit



Rémi Duran  
Gestion Obligataire & crédit



Olivier Chabrier  
Relation Institutionnels



Serge Flauw  
Relation Institutionnels



Azzedine Meridja  
Relation Institutionnels



Jean-Yves Masson  
Responsable Reporting



Fabrice Irtelli  
Reporting

PALATINE ASSET MANAGEMENT

**NOTRE PHILOSOPHIE  
DE GESTION**



# NOTRE PHILOSOPHIE DE GESTION

- ▶ La recherche de l'adéquation de la gestion aux objectifs des clients conduit à la prise en compte de nombreux paramètres :
  - Contraintes d'allocation d'actifs et du passif,
  - Horizon d'investissement,
  - Degré de risque accepté,
  - Performance recherchée,
  - Contraintes réglementaires, fiscales et comptables spécifiques,
  - Pérennité de la performance,
  - Recherche permanente de l'optimisation du couple rendement / risque.

# NOTRE PHILOSOPHIE DE GESTION

## La Gestion Actions

- ▶ Notre savoir-faire et nos performances dans la gestion active des grandes et petites capitalisations se concentrent tout particulièrement sur la zone Europe. Nos fonds thématiques sont en revanche plus internationaux. Notre gestion « Actions » est principalement une gestion de type « Bottom up », qui nous amène à être concentrés sur des convictions fortes pouvant s'éloigner des indices de référence.
- ▶ A l'intérieur d'une zone géographique, notre approche privilégie la sélection de titres à partir d'une analyse fondamentale de chacune des valeurs. Nous privilégions les sociétés ayant des bilans solides et des positions concurrentielles de premier ordre. Les choix sectoriels découlent des choix réalisés sur les valeurs. Nos gérants effectuent leurs propres visites de sociétés et rencontrent, à ce titre, près de 300 sociétés européennes chaque année.
- ▶ Les gérants, également analystes financiers de formation, peuvent développer leurs talents et leurs convictions. Les comités de gestion contribuent à donner les grandes directions stratégiques, et le processus de gestion est clairement défini.

# NOTRE PHILOSOPHIE DE GESTION

## La Gestion Taux et Diversifiée

- ▶ La philosophie à l'origine de notre processus de gestion diversifiée se caractérise par son pragmatisme, sa discipline et la reconnaissance des facteurs objectifs ayant une influence sur les marchés.
- ▶ Elle est fondée sur la prise en compte organisée et systématique des éléments objectifs concourant à la formation des prix (valorisations, typologies des tendances, "moteurs" spécifiques à chaque classe d'actifs, finance comportementale, flux).
- ▶ La gestion de «Taux» s'articule en deux étapes principales : choix de duration, de positionnement sur la courbe des taux, traités indépendamment car ils sont soumis à des facteurs différents.
- ▶ Le risque de contrepartie est clairement défini pour chaque OPC et son suivi bénéficie de la recherche du groupe.

# NOTRE PHILOSOPHIE DE GESTION

## La Gestion ISR

- ▶ **Palatine Asset Management** est convaincue qu'une démarche extra-financière (portant sur une approche environnementale, sociale et de bonne gouvernance) apporte une dimension complémentaire, permet d'enrichir l'analyse financière classique, et donc de produire un meilleur ratio rendement / risque.
  
- ▶ Cette démarche met en évidence :
  - Un indicateur avancé des risques et opportunités à moyen et long terme,
  - Une compréhension de dynamiques sectorielles et réglementaires,
  - Une bonne vision de la qualité du management.
  
- ▶ Elle apporte de la matière à des enjeux parfois perçus mais non exploités.
  
- ▶ Cette analyse extra-financière repose entre autres sur la recherche de VIGEO.



# NOTRE PHILOSOPHIE DE GESTION

## La Gestion ISR

- ▶ Palatine Asset Management a décidé de conforter son implication en matière d'investissement responsable à travers les actions suivantes :
  - Application des Principes pour l'Investissement Responsable (PRI), dans le cadre du Programme des Nations Unies pour l'Environnement et du Pacte Mondial,
  - Adhésion au Code de Transparence ISR agréé par l'AFG et le FIR,
  - Mise en place d'une politique de vote en adéquation avec les recommandations de l'Association Française de la Gestion financière,
  - Participation aux commissions ISR (AFG, SFAF, ...),
  - Spécialisation ISR de 1 gérant.

# NOTRE PHILOSOPHIE DE GESTION

## La Gestion ISR

- ▶ Les 3 fonds actions thématiques ISR de Palatine Asset Management
  - Palatine Or Bleu,
  - Palatine Entreprises Familiales ISR,
  - Palatine Actions Défensives Euro.

Ils ont reçu pour 2017 le nouveau label ISR soutenu par les pouvoirs publics en remplacement du label créé par Novethic obtenu depuis 2009.

- ▶ Le label qui est attribué pour trois ans est un gage de la qualité de notre méthodologie ESG.
- ▶ Ce label valide la rigueur de notre processus ISR :
  - méthodologie d'analyse et de notation des émetteurs,
  - prise en compte des critères ESG dans la construction et la vie du portefeuille,
  - politique d'engagement (dialogue et vote),
  - transparence renforcée.

Apporte également une mesure des impacts des investissements sur l'environnement, la société et sur les enjeux de gouvernance.

- ▶ L'audit permettant l'obtention du label a été effectué par EY (Ernst & Young) France, un des deux organismes accrédités par le Cofrac (comité français d'accréditation) pour délivrer ce label gouvernemental.

A close-up, slightly blurred view of a computer monitor displaying financial market data. The screen shows a candlestick chart with various colored bars (green, red, orange) and horizontal trend lines. At the top, there are several green buttons labeled 'PRINT', 'HELP', 'MENU', 'SURVE', and 'DATA'. Below the buttons, there are numerical values and text such as 'Hi 3306.89' and 'CAC Index'. The overall color scheme is dominated by blues, greens, and reds, typical of financial software.

PALATINE ASSET MANAGEMENT

**UNE EXPERTISE  
RECONNUE**



# UNE EXPERTISE RECONNUE

- ▶ Palatine Asset Management dispose d'un savoir-faire reconnu dans la sélection de valeurs sur les marchés européens, grandes mais aussi moyennes et petites capitalisations.
- ▶ Sa gestion ISR actions bénéficie de l'analyse extra-financière de l'agence de notation VIGEO.

# VI. PALATINE ASSET MANAGEMENT

Répartition des actifs :

Catégorie d'actifs

Mai 2017

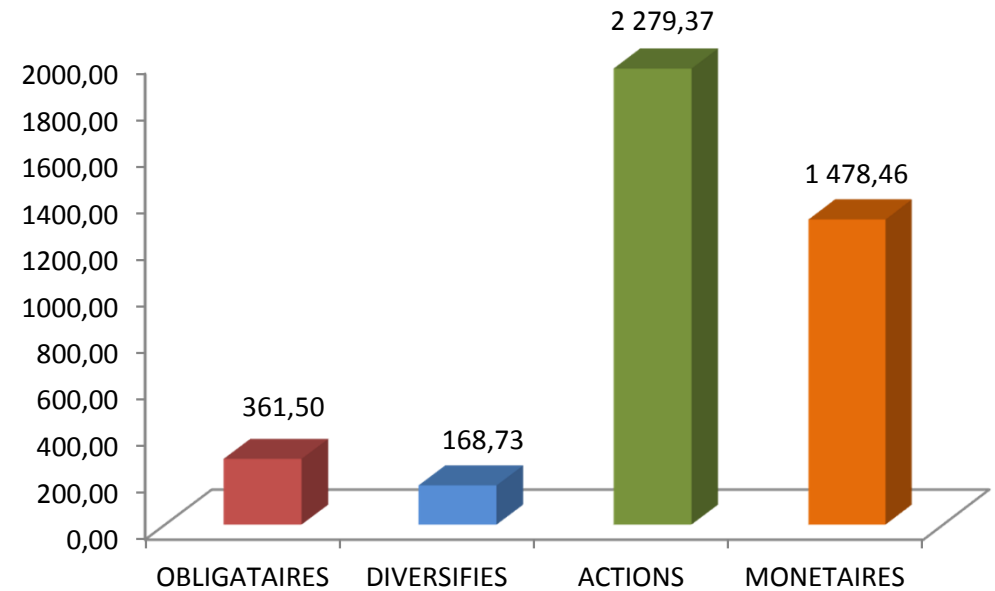
4 288 058 648,24€

(Millions d'euros)

**DEDIES**  
1 171 350 137,44€



**OUVERTS**  
3 116 708 510,80€



Source Palatine AM

# UN SAVOIR-FAIRE RECONNU



**PRIX PATRIMOINE PRIVÉ**  
Actions françaises  
grandes capitalisations 10 ans



**PRIX LES EXCELLENCES**



**LABEL EXCELLENCE 2013**  
Mieux Vivre Votre Argent  
pour Uni-Hoche



**MORNINGSTAR FUND AWARD 2013**  
Uni Hoche meilleur fonds dans la catégorie actions France grandes capitalisations



**ALPHA LEAGUE TABLE 2013**  
9<sup>ème</sup> place au classement



**MORNINGSTAR FUND AWARD 2012**  
Uni Hoche meilleur fonds dans catégorie actions France grandes capitalisations



**VICTOIRE DES SICAV 2012**  
Uni Hoche remporte le prix du meilleur fonds dans la catégorie actions France



**EUROPEAN FUND TROPHY 2012**  
délivré par Fundclass



**ALPHA LEAGUE TABLE 2012**  
5<sup>ème</sup> place au classement



**GRAND PRIX DE L'AGEFI GESTION D'ACTIFS 2012**  
3<sup>ème</sup> place pour Uni Hoche dans la catégorie actions France

# UN SAVOIR-FAIRE RECONNU



## MORNINGSTAR FUND AWARD 2011

Uni Hoche meilleur fonds  
dans la catégorie actions France  
grandes capitalisations



## VICTOIRE DES SICAV 2011

Uni Hoche remporte le prix  
du meilleur OPCVM  
dans la catégorie actions  
France général



## ALPHA LEAGUE TABLE 2011

5<sup>ème</sup> place au classement



## VICTOIRE DES SICAV 2010

Uni Hoche remporte le prix  
du meilleur OPCVM catégorie France  
actions grandes capitalisations



## ALPHA LEAGUE TABLE 2010

3<sup>ème</sup> place sur 260  
au classement



## GRAND PRIX DE L'AGEFI GESTION D'ACTIFS 2010

2<sup>ème</sup> place pour Uni Hoche dans  
la catégorie actions françaises

# CONTACTS

## Directoire :

Dominique HARTOG, Président  
Pierre DUVAL, Gestion

01 55 27 95 33  
01 55 27 96 52

[dominique.hartog@palatine.fr](mailto:dominique.hartog@palatine.fr)  
[pierre.duval@palatine.fr](mailto:pierre.duval@palatine.fr)

## Direction Commerciale :

Olivier CHABRIER  
Serge FLAUW  
Azzedine MERIDJA

01 55 27 95 35  
01 55 27 95 94  
01 55 27 95 41

[olivier.chabrier@palatine.fr](mailto:olivier.chabrier@palatine.fr)  
[serge.flauw@palatine.fr](mailto:serge.flauw@palatine.fr)  
[azzedine.meridja@palatine.fr](mailto:azzedine.meridja@palatine.fr)

## Direction des Opérations :

Yves CONCHON

01 55 27 95 93

[yves.conchon@palatine.fr](mailto:yves.conchon@palatine.fr)

## Reporting :

Jean-Yves MASSON, Responsable  
Fabrice IRTELLI

01 55 27 96 29  
01 55 27 94 26

[jean-yves.masson@palatine.fr](mailto:jean-yves.masson@palatine.fr)  
[fabrice.irtelli@palatine.fr](mailto:fabrice.irtelli@palatine.fr)

Retrouvez l'ensemble de la documentation Palatine Asset Management  
sur le site [www.palatine-am.com](http://www.palatine-am.com)



# AVERTISSEMENT

- ▶ Ce document d'information est à caractère promotionnel, il ne peut être reproduit, communiqué, ou publié, en totalité ou en partie, sans l'autorisation préalable et écrite de Palatine Asset Management. Il peut être modifié à tout moment sans préavis.
- ▶ Les informations contenues dans ce document, notamment les informations chiffrées, sont issues en partie de sources internes ou externes et considérées comme dignes de foi.
- ▶ Palatine Asset Management attire l'attention de l'investisseur sur le fait que les performances passées présentées sont basées sur des chiffres ayant trait aux années écoulées et ne sauraient présager des performances futures des OPC cités.
- ▶ Palatine Asset Management ne garantit, par ailleurs et d'aucune manière, les performances courantes ou futures de des OPC cités dans ce document.
- ▶ Ce document d'information n'a pas pour but de fournir et ne doit pas servir à fournir des conseils d'ordre comptable, juridique ou fiscal ou des recommandations d'investissement.
- ▶ Il est rappelé ici que tout investissement financier comporte des risques (les risques de marché, le risque de capital, le risque de change) pouvant se traduire par des pertes financières. Dès lors, Palatine Asset Management recommande, préalablement à tout investissement, au destinataire du présent document de lire attentivement les prospectus des OPC, tenus disponibles gratuitement à son siège social sis 42 rue d'Anjou, Paris 75008 ou sur son site internet [www.palatine-am.com](http://www.palatine-am.com) et de s'assurer qu'il dispose de l'expérience et des connaissances nécessaires lui permettant de fonder sa décision d'investissement, notamment au regard de ses conséquences juridiques et fiscales.

**Palatine Asset Management** - Société Anonyme à Directoire et Conseil de Surveillance au capital de 1 917 540 €  
Société de gestion de portefeuille agréée par l'AMF n° GP 05000014  
Siège social : 42 rue d'Anjou 75008 Paris - 950 340 885 RCS Paris  
Une société du groupe BPCE  
Site internet : [www.palatine-am.com](http://www.palatine-am.com) - Tél : 01 55 27 95 37